

Podstawowe informacje



Dane techniczne projektu

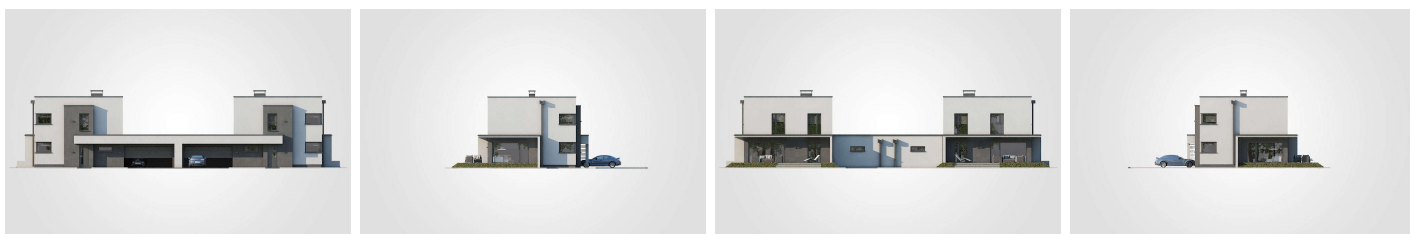
Całkowita powierzchnia	212.90 m²
Powierzchnia użytkowa	119.30 m²
Powierzchnia zabudowy	129.20 m²
Powierzchnia dachu	168.80 m²
Kubatura	762.50 m³
Wymiary budynku	29.85 x 9.60 m
Wysokość budynku	7.37 m
Wymiary działki	37.85 x 18.40 m



Opis projektu

Piccolo Duo II to projekt nowoczesnego, piętrowego domu bliźniaczego o prostej, ale eleganckiej bryle. Charakteryzuje się minimalistyczną architekturą z płaskim dachem, co nadaje mu nowoczesny, modernistyczny charakter. Na uwagę zasługują duże okna tarasowe, które doskonale doświetlają wnętrza, oraz ryzalit wejściowy - subtelnie wysunięty fragment elewacji, który nadaje budynkowi charakterystyczny akcent. Płaski dach dodaje nowoczesności, a prostota formy sprawia, że dom wpisuje się w współczesne trendy. Teraz kilka słów na temat rozmieszczenia pomieszczeń i ich funkcjonalności. Na parterze ka...

Elewacje



Rzuty