

Podstawowe informacje



Dane techniczne projektu

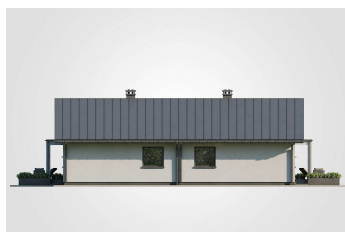
Całkowita powierzchnia	98.40 m²
Powierzchnia użytkowa	67.50 m²
Powierzchnia zabudowy	98.40 m²
Powierzchnia dachu	121.25 m²
Kubatura	435.75 m³
Wymiary budynku	11.68 x 9.38 m
Kąt nachylenia	22°
Wysokość budynku	6.15 m
Wymiary działki	19.68 x 17.38 m



Opis projektu

Niewielki parterowego domu bliźniaczy, idealny dla dwóch 2-3 osobowych rodzin, które oczekują funkcjonalności, niskich kosztów budowy i eksploatacji a także przytulnej estetyki. Prosta, zwarta bryła o wymiarach 18,76 × 11,68 m zwieńczona klasycznym dachem dwuspadowym o kącie nachylenia 22° wpisuje się w minimalistyczną architekturę - czysta forma, z niewielkimi zdobieniami w postaci dodatkowych zadaszeń tarasów bocznych. Dzięki interpretacji w jasnych barwach z delikatnymi kontrastami stolarki i ewentualnym drewnianym akcentom elewacji, dom zyskuje przyjazny charakter i ponadczasowy wygląd. Du...

Elewacje



Rzuty

