

## Podstawowe informacje



## Dane techniczne projektu

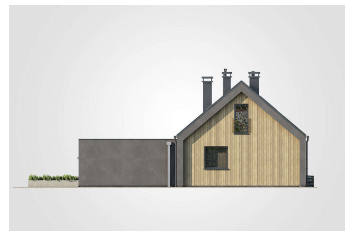
<b>Całkowita powierzchnia</b>	<b>305.35 m<sup>2</sup></b>
<b>Powierzchnia użytkowa</b>	<b>98.85 m<sup>2</sup></b>
<b>Powierzchnia zabudowy</b>	<b>174.25 m<sup>2</sup></b>
<b>Powierzchnia dachu</b>	<b>188.30 m<sup>2</sup></b>
<b>Kubatura</b>	<b>863.60 m<sup>3</sup></b>
<b>Wymiary budynku</b>	<b>15.65 x 14.45 m</b>
<b>Kąt nachylenia</b>	<b>40°</b>
<b>Wysokość budynku</b>	<b>6.76 m</b>
<b>Wymiary działki</b>	<b>24.35 x 22.45 m</b>



## Opis projektu

Projekt domu Drops V autorstwa Studia Atrium to funkcjonalny, parterowy dom jednorodzinny z możliwością adaptacji strychu, z dwustanowiskowym garażem z płaskim dachem, zaprojektowany z myślą o rodzinach poszukujących przestronności, komfortu i ekonomiczności budowy. Bryła domu jest prosta i nowoczesna, utrzymana w stylu "stodoły". Dwuspadowy dach o kącie nachylenia 40° oraz zestawienie grafitowego tynku z drewnianym deskowaniem w ciepłym odcieniu, nadają budynkowi elegancki charakter. Dom podzielono na dwie funkcjonalne strefy. Strefa dzienna to przestronny salon z bezpośrednim wyjściem na tar...

## Elewacje



**Rzuty**

