

## Podstawowe informacje



## Dane techniczne projektu

<b>Powierzchnia użytkowa</b>	<b>105 m<sup>2</sup></b>
<b>Powierzchnia zabudowy</b>	<b>163 m<sup>2</sup></b>
<b>Powierzchnia dachu</b>	<b>250.10 m<sup>2</sup></b>
<b>Kąt nachylenia</b>	<b>35°</b>
<b>Wysokość budynku</b>	<b>7 m</b>
<b>Wymiary działki</b>	<b>26.80 x 0 m</b>

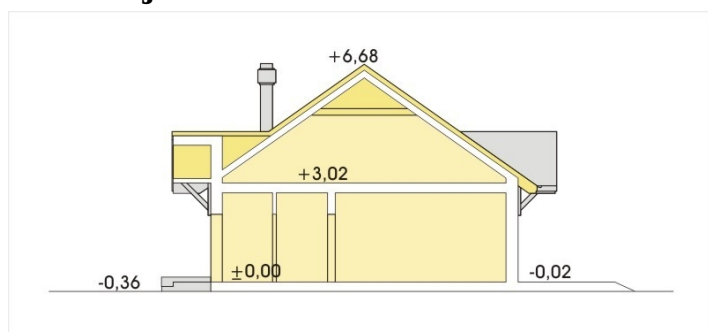
## Opis projektu

✘ Dom w cenie mieszkania. Ładny, funkcjonalny dom nawiązujący stylistyką do tradycji. Strefy nocna i dzienna są wyraźnie rozdzielone. Przy trzech dużych sypialniach znajduje się łazienka. W każdej sypialni jest praktyczna wnęka szafowa. Do dużej kuchni można również wejść z garażu poprzez spiżarnię. Jest to rozwiązanie bardzo ułatwiające wnoszenie zakupów z auta. Poddasze nadaje się do adaptacji i w jej wyniku można uzyskać 49,6m<sup>2</sup> powierzc...

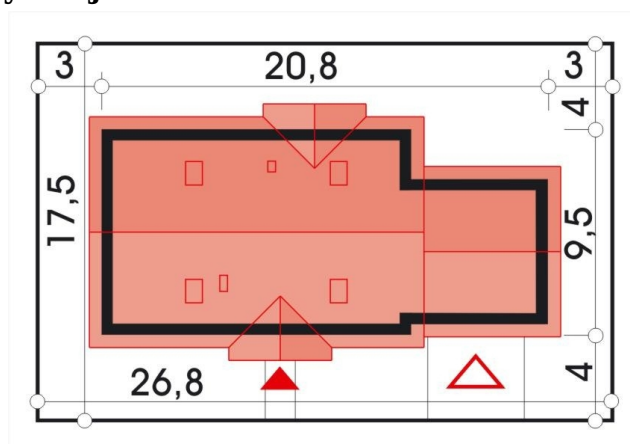
## Elewacje



## Przekrój



## Sytuacje



**Rzuty**