

## Podstawowe informacje



## Dane techniczne projektu

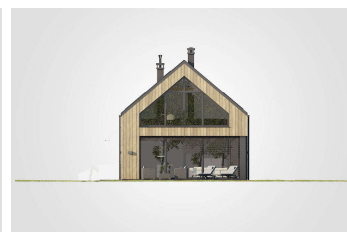
<b>Całkowita powierzchnia</b>	<b>318.65 m<sup>2</sup></b>
<b>Powierzchnia użytkowa</b>	<b>84.10 m<sup>2</sup></b>
<b>Powierzchnia zabudowy</b>	<b>100.45 m<sup>2</sup></b>
<b>Powierzchnia dachu</b>	<b>132 m<sup>2</sup></b>
<b>Kubatura</b>	<b>763.30 m<sup>3</sup></b>
<b>Wymiary budynku</b>	<b>13.08 x 7.68 m</b>
<b>Kąt nachylenia</b>	<b>40°</b>
<b>Wysokość budynku</b>	<b>10.08 m</b>
<b>Wymiary działki</b>	<b>21.08 x 15.68 m</b>



## Opis projektu

Projekt domu Marin Smart III to nowoczesna interpretacja tradycyjnej stodoły, łącząca funkcjonalność z estetyką. Jest to jednorodzinny dom parterowy ze strychem do adaptacji i garażem w piwnicy, zaprojektowany z myślą o działkach ze spadkiem. To idealny projekt domu dla rodziny 2+2 lub 2+3, szukającej funkcjonalnego domu. Dzięki garażowi i przestronnym pomieszczeniom, dom sprawdzi się również dla osób potrzebujących dodatkowej przestrzeni do pracy lub hobby. Dzięki przemyślanej architekturze i zastosowanym technologiom, dom zapewnia komfort i oszczędność energii. W stosunku do swojego poprzedn...

## Elewacje



**Rzuty**

