

Podstawowe informacje



Dane techniczne projektu

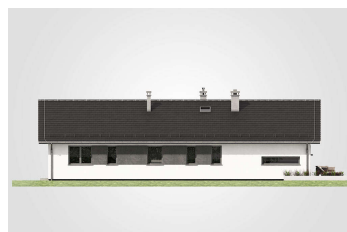
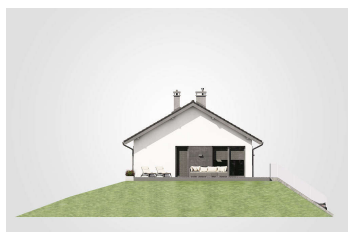
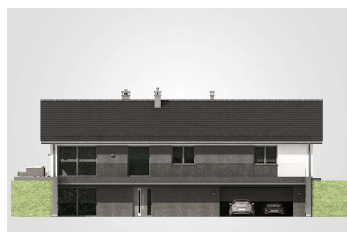
Całkowita powierzchnia	341.35 m²
Powierzchnia użytkowa	131.60 m²
Powierzchnia zabudowy	171.60 m²
Powierzchnia dachu	240 m²
Kubatura	1 m³
Wymiary budynku	19.50 x 8.80 m
Kąt nachylenia	30°
Wysokość budynku	8.76 m
Wymiary działki	26.50 x 16.80 m



Opis projektu

Olimpia Plus V to projekt nowoczesnego domu, który może być odpowiedzią dla Inwestorów posiadających bardzo wymagające działki ze sporym spadkiem. Utrzymany w charakterze nowoczesnej stodoły dom zaprojektowany został na planie prostokąta o wymiarach 19,5m na 8,80m. W kondygnacji piwnicznej przewidziano dwustanowiskowy garaż oraz główne wejście do budynku, obok którego znajdziemy duże pomieszczenie gospodarcze, które z powodzeniem może stać się garderobą dla obuwia i odzienia wierzchniego domowników oraz gości. Po drugiej stronie od wejścia architekt przewidział spore pomieszczenie rekreacyjne...

Elewacje



Rzuty