

## Podstawowe informacje



## Dane techniczne projektu

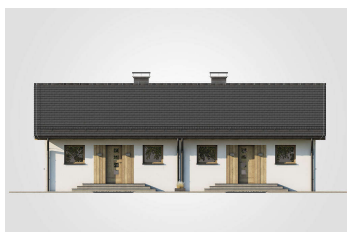
<b>Całkowita powierzchnia</b>	<b>73.50 m<sup>2</sup></b>
<b>Powierzchnia użytkowa</b>	<b>56 m<sup>2</sup></b>
<b>Powierzchnia zabudowy</b>	<b>73.50 m<sup>2</sup></b>
<b>Powierzchnia dachu</b>	<b>107.10 m<sup>2</sup></b>
<b>Kubatura</b>	<b>356.90 m<sup>3</sup></b>
<b>Wymiary budynku</b>	<b>16.24 x 9.05 m</b>
<b>Kąt nachylenia</b>	<b>30°</b>
<b>Wysokość budynku</b>	<b>6.53 m</b>
<b>Wymiary działki</b>	<b>24.24 x 17.05 m</b>



## Opis projektu

Bazowy projekt domu Filemon II, w swojej podstawowej formie stanowi przykład niewielkiego, parterowego budynku jednorodzinnego o zwartej bryle i bardzo racjonalnie zaplanowanej przestrzeni, której głównym założeniem jest maksymalne wykorzystanie stosunkowo niewielkiego metrażu przy jednoczesnym zachowaniu komfortu użytkownika. Dom charakteryzuje się prostą konstrukcją oraz klasyczną architekturą opartą na czytelnej formie przykrytej dachem dwuspadowym, co przekłada się nie tylko na estetykę, ale również na ekonomię budowy oraz późniejszej eksploatacji. W prezentowanym wariantcie zabudowy bliźn...

## Elewacje



**Rzuty**