

## Podstawowe informacje



## Dane techniczne projektu

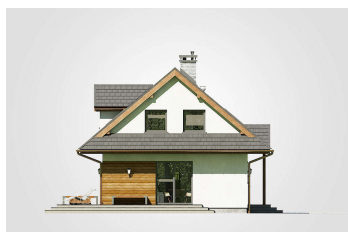
<b>Całkowita powierzchnia</b>	<b>176.95 m<sup>2</sup></b>
<b>Powierzchnia użytkowa</b>	<b>112 m<sup>2</sup></b>
<b>Powierzchnia zabudowy</b>	<b>89.60 m<sup>2</sup></b>
<b>Powierzchnia dachu</b>	<b>182.30 m<sup>2</sup></b>
<b>Kubatura</b>	<b>537.60 m<sup>3</sup></b>
<b>Wymiary budynku</b>	<b>11.20 x 7.80 m</b>
<b>Kąt nachylenia</b>	<b>40°</b>
<b>Wysokość budynku</b>	<b>7.91 m</b>
<b>Wymiary działki</b>	<b>19.20 x 16.77 m</b>



## Opis projektu

Kolejny projekt domu w stylu beskidzkiej chaty dołącza do oferty Studia Atrium - to dom z poddaszem użytkowym Klimczok. Klasyczny styl regionalny podkreślony przede wszystkim charakterystycznymi naczółkami dachowymi, wzbogacony został o drewniane akcenty na elewacji, nawiązujące do bardziej nowoczesnych rozwiązań. Nad wejściem góruje także typowe dla domów z tego regionu zadaszenie z drewnianymi elementami ozdobnymi. Na tylnej połąci dachu zaprojektowano także lukarnę. W środku czeka natomiast przemyślana funkcjonalność pomieszczeń: duży pokój dzienny z kominkiem, jadalnię i dwoma wyjściami na...

## Elewacje



**Rzuty**
