

Podstawowe informacje



Dane techniczne projektu

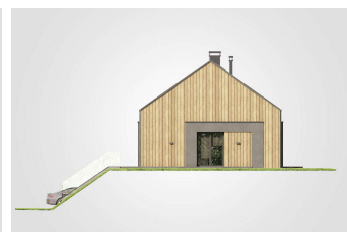
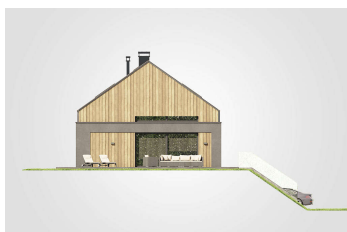
Całkowita powierzchnia	445.75 m²
Powierzchnia użytkowa	149.35 m²
Powierzchnia zabudowy	151.80 m²
Powierzchnia dachu	181.40 m²
Kubatura	1 m³
Wymiary budynku	16.15 x 9.20 m
Kąt nachylenia	35°
Wysokość budynku	9.79 m
Wymiary działki	24.15 x 17.20 m



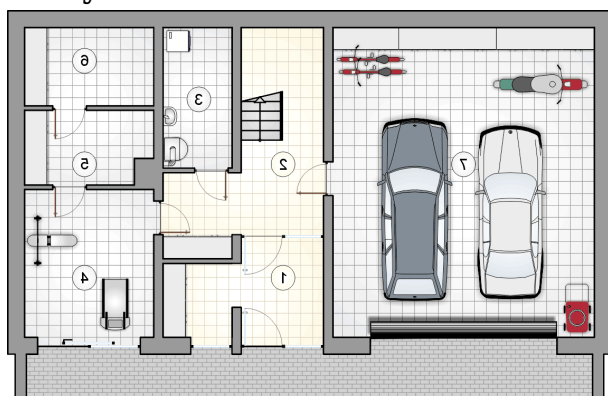
Opis projektu

Muna to rodzina nowoczesnych domów jednorodzinnych przeznaczonych na działki ze spadkiem. W związku z tym, że są to trudniejsze do zagospodarowania tereny, poszerzamy tę rodzinę o kolejną propozycję - tym razem dodatkowo z poddaszem użytkowym. Muna V to zatem dom w stylu nowoczesnej stodoły, który będzie idealną odpowiedzią na zapotrzebowanie najbardziej wymagających Inwestorów, dla których kluczowe są kwestie związane zarówno z odpowiednim wyglądem domu, jak i jego funkcjonalnością, zwłaszcza jeżeli mowa o wygodnym lokum dla dużej, nawet pięcio- czy sześcioposobowej, zmotoryzowanej rodziny. Za...

Elewacje



Rzuty



Rzuty

