

## Podstawowe informacje



## Dane techniczne projektu

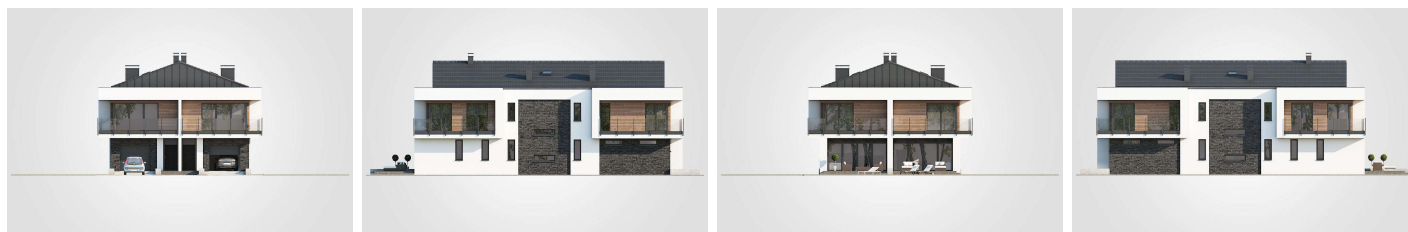
<b>Całkowita powierzchnia</b>	<b>225.45 m<sup>2</sup></b>
<b>Powierzchnia użytkowa</b>	<b>137.25 m<sup>2</sup></b>
<b>Powierzchnia zabudowy</b>	<b>115.15 m<sup>2</sup></b>
<b>Powierzchnia dachu</b>	<b>108.60 m<sup>2</sup></b>
<b>Kubatura</b>	<b>910.90 m<sup>3</sup></b>
<b>Wymiary budynku</b>	<b>11.29 x 21.54 m</b>
<b>Kąt nachylenia</b>	<b>20°</b>
<b>Wysokość budynku</b>	<b>9.19 m</b>
<b>Wymiary działki</b>	<b>19.29 x 27.54 m</b>



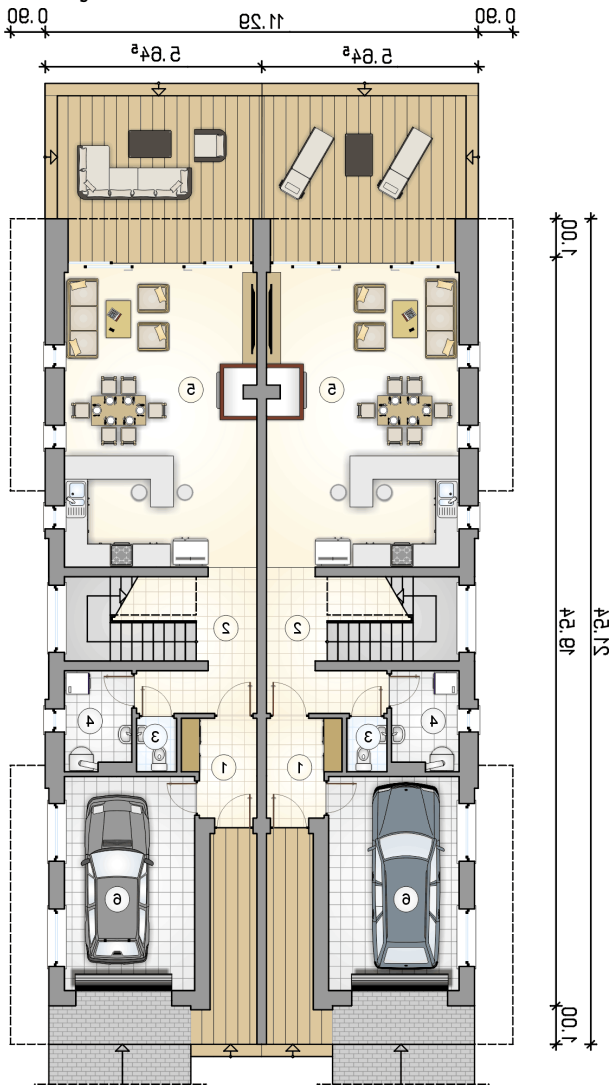
## Opis projektu

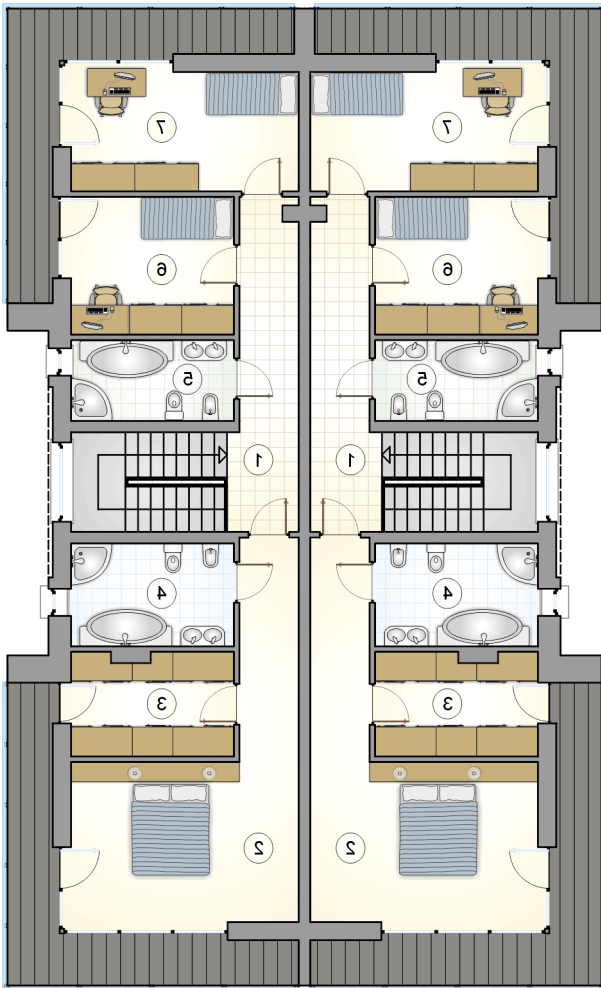
Projekt domu Modern Twin III to kolejna propozycja wpisująca się w kategorię domów nowoczesnych, piętrowych i dwulokalowych. Każdy z lokali posiada odrębne wejście i jednostanowiskowy garaż, który wkomponowany został w bryłę główną domu. Ta robiąca wrażenie bryła przykryta została dwuspadowym dachem, a elementy takie jak przeszklone balkony, czy wąskie pionowe okna na każdej ze ścian budynku, podkreślają tylko nowoczesność domu. Ten ciekawy efekt połączono z przemyślaną funkcjonalnością, która jest trudna do zrealizowania zwłaszcza w domach dwulokalowych, w których każdy z lokali musi być niec...

## Elewacje



**Rzuty**





DOBRY DOM  
ul. Wrzesława Romańczuka 6, 35-302 Rzeszów  
+48 17 852 52 30  
08:00 - 16:00

waldemar.kowalski@grupadobrydom.pl  
Podane ceny nie stanowią oferty handlowej w rozumieniu art. 66 par. 1 Kodeksu Cywilnego