

Podstawowe informacje



Dane techniczne projektu

| | |
|-------------------------------|-----------------------------|
| Całkowita powierzchnia | 118.20 m² |
| Powierzchnia użytkowa | 118.09 m² |
| Powierzchnia zabudowy | 145.28 m² |
| Powierzchnia dachu | 221.93 m² |
| Kubatura | 313.70 m³ |
| Wymiary budynku | 15.94 x 9.84 m |
| Kąt nachylenia | 30° |
| Wysokość budynku | 6.22 m |
| Wymiary działki | 22.94 x 17.84 m |



Opis projektu

Z307 to elegancki dom parterowy. Prostą bryłę urozmaicają ciekawe podziały elewacji, dzięki czemu wpisze się każdy krajobraz.

Prosty układ funkcjonalny sprawia, że będzie się w nim mieszkać komfortowo i wygodnie. Wnętrze domu to duży, jasny salon który płynnie przenika z przestronną kuchnią. Dom oferuje bogaty program użytkowy. Dwa spore pokoje dziecięce zostały wyposażone w garderoby, natomiast przestronna sypialnia rodziców została wzbogacona o oddzielną łazienkę i garderobę.

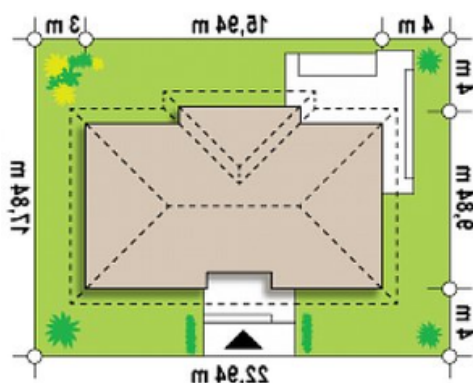
Domu przewidziano dogodne miejsca na szafy oraz wygodną spiżarnię.

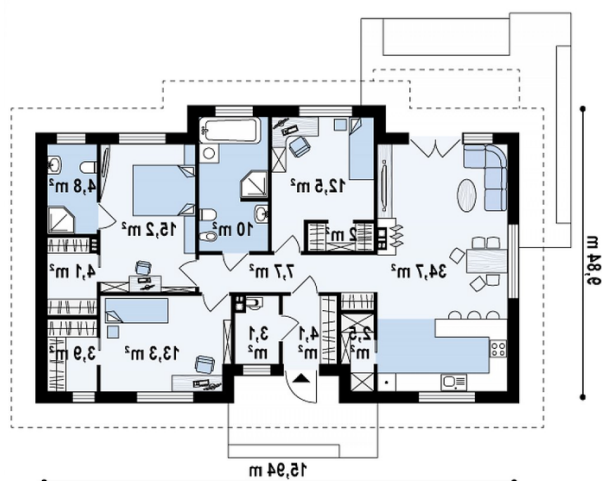
Dom Z307 przypadnie do gustu...

Elewacje



Sytuacje



Rzuty

Parter 118.20 m²

| | |
|---------------|----------------------|
| Garderoba | 4.00 m ² |
| Łazienka | 10.00 m ² |
| Pokój | 15.20 m ² |
| Pokój | 13.30 m ² |
| Pokój | 12.80 m ² |
| Hol | 7.70 m ² |
| Sień | 4.10 m ² |
| Spizarka | 2.50 m ² |
| Salon+kuchnia | 34.70 m ² |
| Łazienka | 4.90 m ² |
| Garderoba | 4.10 m ² |
| Garderoba | 1.80 m ² |
| Pom. gosp. | 3.10 m ² |