

## Podstawowe informacje



## Dane techniczne projektu

<b>Całkowita powierzchnia</b>	<b>179.20 m<sup>2</sup></b>
<b>Powierzchnia użytkowa</b>	<b>179.07 m<sup>2</sup></b>
<b>Powierzchnia zabudowy</b>	<b>178.94 m<sup>2</sup></b>
<b>Powierzchnia dachu</b>	<b>232 m<sup>2</sup></b>
<b>Kubatura</b>	<b>660.54 m<sup>3</sup></b>
<b>Wymiary budynku</b>	<b>13.44 x 15.24 m</b>
<b>Kąt nachylenia</b>	<b>32°</b>
<b>Wysokość budynku</b>	<b>7.37 m</b>
<b>Wymiary działki</b>	<b>21.44 x 23.24 m</b>



## Opis projektu

Z306 to zgrabny projekt domu z poddaszem użytkowym i dwustanowiskowym garażem w bryle. Jasna stolarka okienna oraz szare okładziny elewacyjne nadają nowoczesny wygląd.

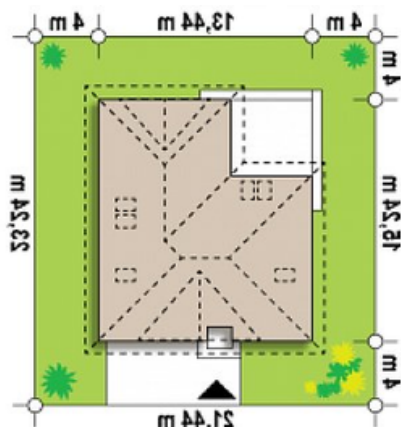
Zadaszone wejście prowadzi do wygodnej sieni z miejscem na sporą szafę. Strefa dzienna, to przede wszystkim jasny, obszerny salon połączony z dużą kuchnią w której znalazło się miejsce na wyspę. Kolejną zaletą tego domu jest intymnie ulokowany gabinet, sprawdzi się również doskonale jako pokój gościnny. Na parterze została zaprojektowana sypialnia rodziców z własną łazienką i garderobą.

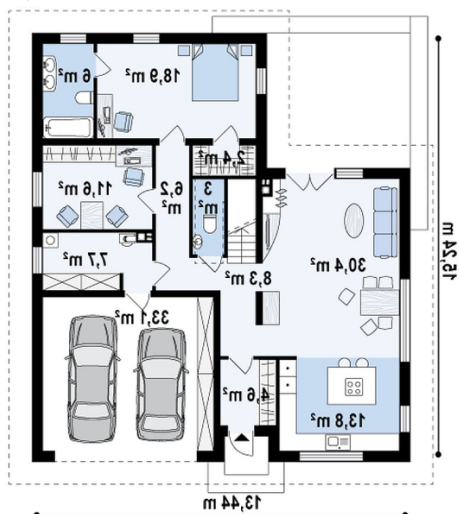
Na piętrze znajdują się t...

## Elewacje

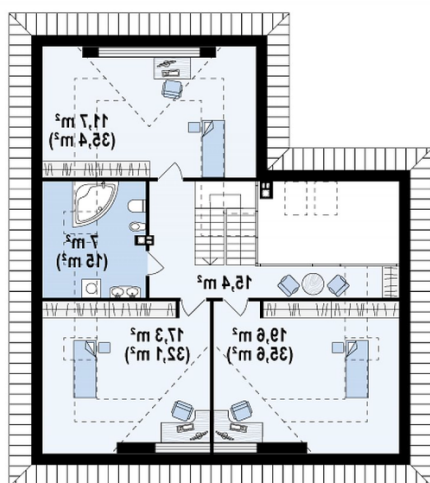


## Sytuacje



**Rzuty**

**Parter 108.20 m<sup>2</sup>**

Salon	30.40 m <sup>2</sup>
Sień	4.60 m <sup>2</sup>
Hol	8.40 m <sup>2</sup>
Hol	6.20 m <sup>2</sup>
Gabinet	11.60 m <sup>2</sup>
Garderoba	2.40 m <sup>2</sup>
Pokój	17.00 m <sup>2</sup>
Łazienka	6.10 m <sup>2</sup>
Pom. gosp.	7.70 m <sup>2</sup>
Garaż	33.10 m <sup>2</sup>
Kuchnia	13.80 m <sup>2</sup>


**Poddasze 71 m<sup>2</sup>**

Pokój	17.30 m <sup>2</sup>
Pokój	19.60 m <sup>2</sup>
Łazienka	7.00 m <sup>2</sup>
Hol	15.40 m <sup>2</sup>
Pokój	11.70 m <sup>2</sup>