

Podstawowe informacje



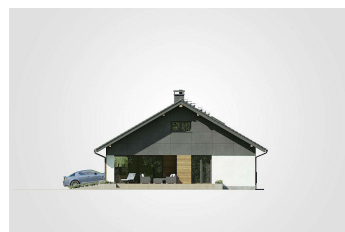
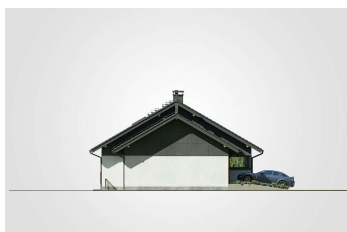
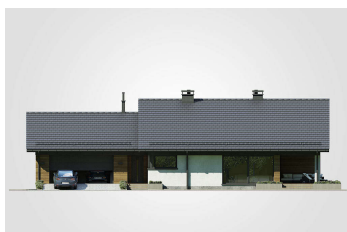
Dane techniczne projektu

Całkowita powierzchnia	518.75 m²
Powierzchnia użytkowa	113.50 m²
Powierzchnia zabudowy	223.55 m²
Powierzchnia dachu	323 m²
Kubatura	1 m³
Wymiary budynku	21.80 x 11.45 m
Kąt nachylenia	30°
Wysokość budynku	7.06 m
Wymiary działki	28.80 x 19.45 m

Opis projektu

Wielu Inwestorów, którzy wybudowali swoje domy według projektów z rodziny Kosów, przesyłają nam informacje zwrotne o tym, że są bardzo zadowoleni z dokonanego wyboru, o przemyślanej funkcjonalności tych domów i rozwiązaniach, które pozwoliły im obniżyć koszty budowy. Do tej cieszącej się popularnością kolekcji dołącza właśnie Kos XI - to wzbogacony o podpiwniczenie Kos VIII . Pomieszczenia piwniczne można zaadaptować w dowolny sposób, chociażby jako siłownię, czytelnię, czy pomieszczenia rekreacyjne albo tradycyjnie do przechowywania przetworów. W piwnicy zaprojektowano dużą kotłownię z kotłem...

Elewacje



Rzuty