

Podstawowe informacje



Dane techniczne projektu

Całkowita powierzchnia	188.70 m ²
Powierzchnia użytkowa	162.95 m ²
Powierzchnia zabudowy	227 m ²
Powierzchnia dachu	340.14 m ²
Kubatura	499.99 m ³
Wymiary budynku	19.44 x 20.84 m
Kąt nachylenia	25°
Wysokość budynku	7.01 m
Wymiary działki	27.44 x 20.84 m

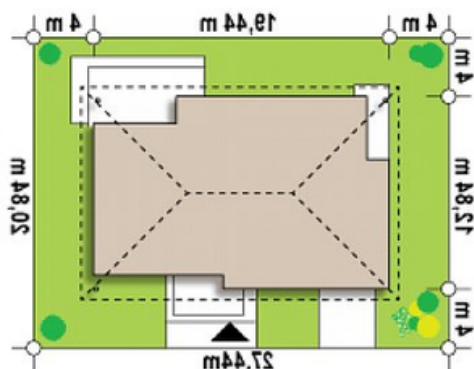
Opis projektu

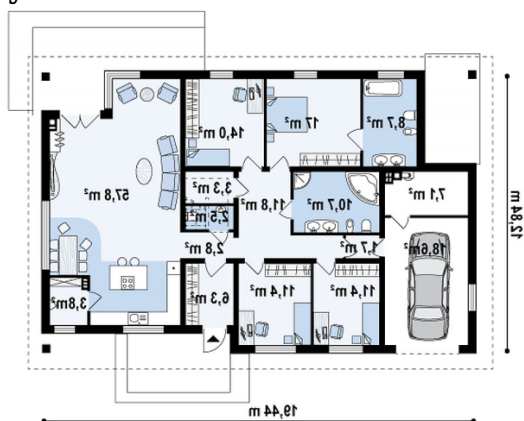
Ściany: gazobeton, ceramika, silikaty
Dach: dachówka, blachodachówka
Strop: betonowy gęstożebrowy Teriva

Elewacje



Sytuacje



Rzuty

Parter 188.70 m²

Łazienka	8.70 m ²
Salon	57.60 m ²
Spizarka	3.80 m ²
Hol	2.80 m ²
Garaż+pom. gosp.	25.70 m ²
Hol	1.70 m ²
Schowek	3.20 m ²
WC	2.50 m ²
Pokój	14.00 m ²
Pokój	17.00 m ²
Pokój	11.50 m ²
Pokój	11.40 m ²
Łazienka	10.70 m ²
Hol	11.80 m ²
Sień	6.30 m ²