

## Podstawowe informacje



## Dane techniczne projektu

<b>Całkowita powierzchnia</b>	<b>169.17 m<sup>2</sup></b>
<b>Powierzchnia użytkowa</b>	<b>137.74 m<sup>2</sup></b>
<b>Powierzchnia zabudowy</b>	<b>125.43 m<sup>2</sup></b>
<b>Powierzchnia dachu</b>	<b>223.26 m<sup>2</sup></b>
<b>Kubatura</b>	<b>680.48 m<sup>3</sup></b>
<b>Wymiary budynku</b>	<b>14.05 x 8.70 m</b>
<b>Kąt nachylenia</b>	<b>40°</b>
<b>Wysokość budynku</b>	<b>8.61 m</b>
<b>Wymiary działki</b>	<b>22.25 x 17.50 m</b>



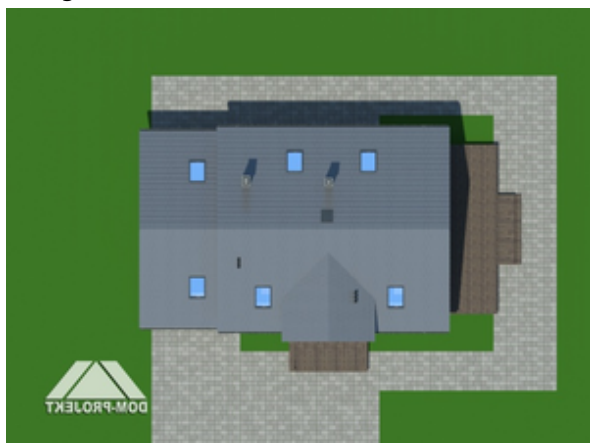
## Opis projektu

Dom parterowy z poddaszem użytkowym, o prostej, tradycyjnej formie, przeznaczony dla 6-7-osobowej rodziny. Na parterze strefa dzienna tj. salon z kominkiem i wyjściem na taras, połączony z kuchnią (z spiżarnią). Zaprojektowano również pokój-gabinet, łazienkę i garaż, na którego przedłużeniu zlokalizowano kotłownię. Strefa nocna znajduje się na poddaszu i składa się z pięciu sypialni i łazienki.

## Elewacje

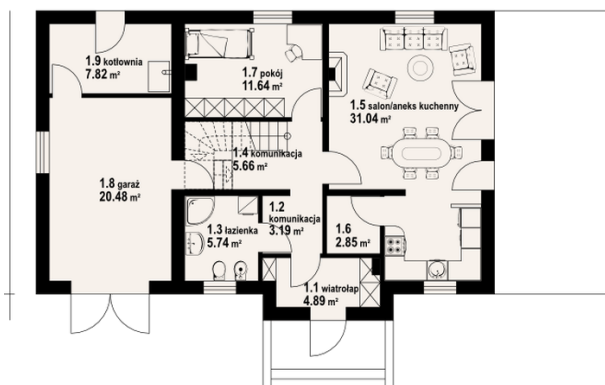


## Sytuacje

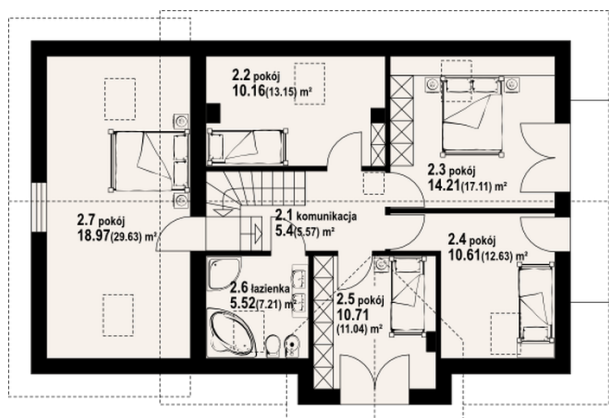


**Rzuty**

1405


**Parter 72.83 m<sup>2</sup>**

wiatrołap	4.89 m <sup>2</sup>
komunikacja	3.19 m <sup>2</sup>
łazienka	5.74 m <sup>2</sup>
komunikacja	5.66 m <sup>2</sup>
salon/aneks kuchenny	31.04 m <sup>2</sup>
spizarka	2.85 m <sup>2</sup>
pokój	11.64 m <sup>2</sup>
garaż	20.48 m <sup>2</sup>
kotłownia	7.82 m <sup>2</sup>


**Poddasze 96.34 m<sup>2</sup>**

komunikacja	5.40 m <sup>2</sup>
pokój	10.16 m <sup>2</sup>
pokój	14.21 m <sup>2</sup>
pokój	10.61 m <sup>2</sup>
pokój	10.71 m <sup>2</sup>
łazienka	5.52 m <sup>2</sup>
pokój	18.97 m <sup>2</sup>