

Podstawowe informacje



Dane techniczne projektu

| | |
|-------------------------------|-----------------------------|
| Całkowita powierzchnia | 132.55 m² |
| Powierzchnia użytkowa | 99.87 m² |
| Powierzchnia zabudowy | 124.33 m² |
| Powierzchnia dachu | 230.26 m² |
| Kubatura | 522.15 m³ |
| Wymiary budynku | 15 x 9.45 m |
| Kąt nachylenia | 43° |
| Wysokość budynku | 8.17 m |
| Wymiary działki | 23.10 x 18.68 m |



Opis projektu

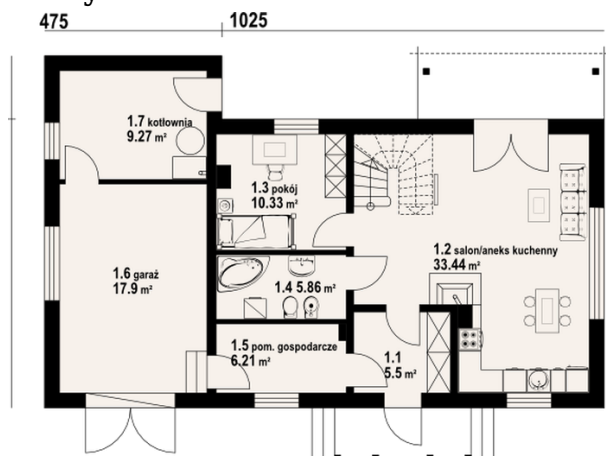
Nieduży, atrakcyjny dom z poddaszem użytkowym, dobudowanym garażem. i częściowo zadaszonym tarasem. Na parterze otwarty na kuchnię salon, w którym usytuowano także kominek i schody prowadzące na poddasze. Ponadto na parterze dodatkowy pokój, łazienka i zlokalizowana za garażem kotłownia. Poddasze mieści trzy wygodne sypialnie i łazienkę.

Elewacje

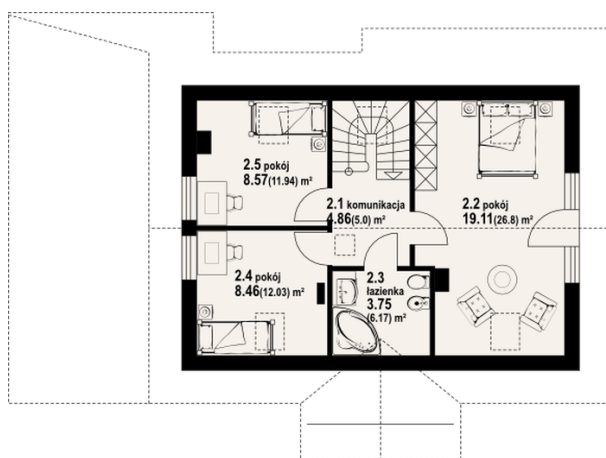


Sytuacje



Rzuty

Parter 70.61 m²

| | |
|----------------------|----------------------|
| wiatrołap | 5.50 m ² |
| salon/aneks kuchenny | 33.44 m ² |
| pokój | 10.33 m ² |
| łazienka | 5.86 m ² |
| pom. gospodarcze | 6.21 m ² |
| garaż | 17.90 m ² |
| kotłownia | 9.27 m ² |


Poddasze 61.94 m²

| | |
|-------------|----------------------|
| komunikacja | 4.86 m ² |
| pokój | 19.11 m ² |
| łazienka | 3.75 m ² |
| pokój | 8.46 m ² |
| pokój | 8.57 m ² |