

Podstawowe informacje



Dane techniczne projektu

| | |
|-------------------------------|-----------------------------|
| Całkowita powierzchnia | 204.14 m² |
| Powierzchnia użytkowa | 113.67 m² |
| Powierzchnia zabudowy | 95.40 m² |
| Powierzchnia dachu | 190.77 m² |
| Kubatura | 519.55 m³ |
| Wymiary budynku | 10.60 x 9 m |
| Kąt nachylenia | 45° |
| Wysokość budynku | 9.10 m |
| Wymiary działki | 18.60 x 17.91 m |



Opis projektu

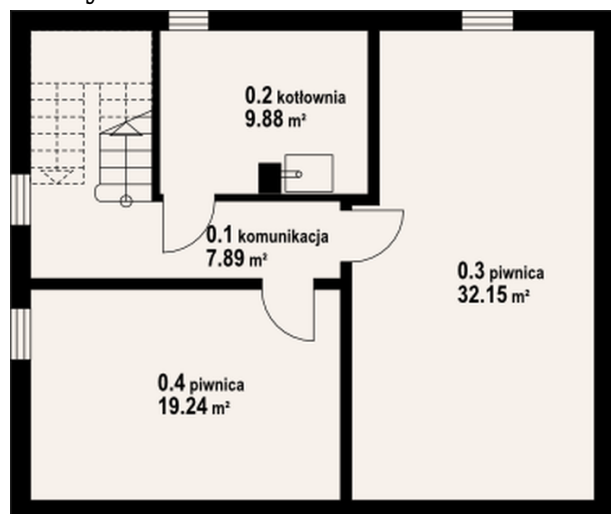
W pełni podpiwniczony dom z poddaszem mieszkalnym, idealny na działki z wejściem od południa. Część dzienna na parterze, a w niej salon z aneksem kuchennym i dodatkowy pokój. Na poddaszu cztery sypialnie, łazienka i garderoba. Zaplecze gospodarcze domu zaprojektowano w piwnicy.

Elewacje



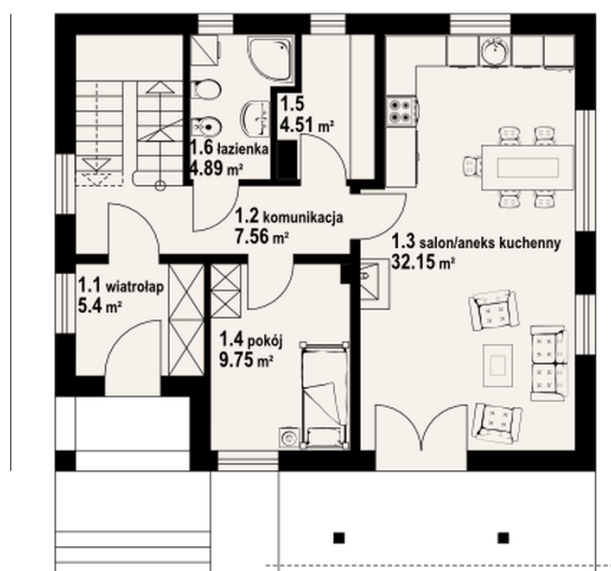
Sytuacje



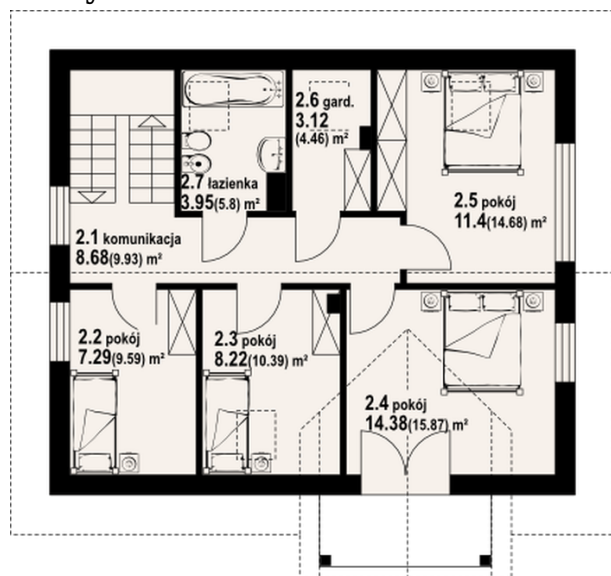
Rzuty

Piwnica 69.16 m²

| | |
|-------------|----------------------|
| kotłownia | 7.89 m ² |
| piwnica | 9.88 m ² |
| piwnica | 32.15 m ² |
| komunikacja | 19.24 m ² |

1060


Parter 64.26 m²

| | |
|----------------------|----------------------|
| wiatrołap | 5.40 m ² |
| komunikacja | 7.56 m ² |
| salon/aneks kuchenny | 32.15 m ² |
| pokój | 9.75 m ² |
| spizarka | 4.51 m ² |
| łazienka | 4.89 m ² |

Rzuty

Poddasze 70.72 m²

| | |
|-------------|----------------------|
| komunikacja | 8.68 m ² |
| pokój | 7.29 m ² |
| pokój | 8.22 m ² |
| pokój | 14.38 m ² |
| pokój | 11.40 m ² |
| gard. | 3.12 m ² |
| łazienka | 3.95 m ² |