

Podstawowe informacje



Dane techniczne projektu

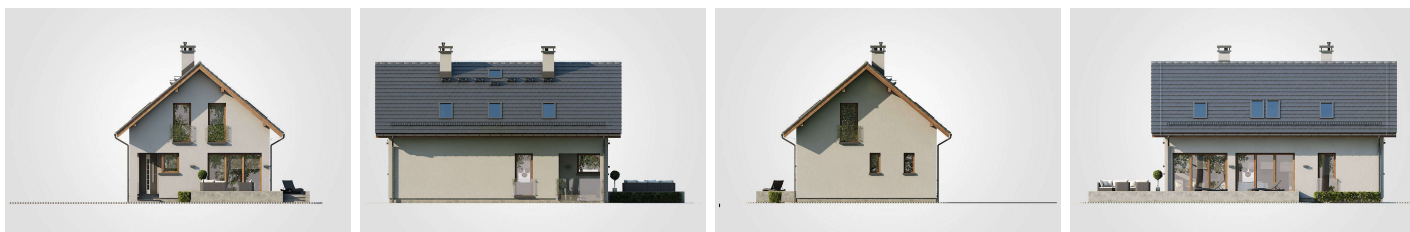
Całkowita powierzchnia	190.30 m²
Powierzchnia użytkowa	109.65 m²
Powierzchnia zabudowy	95.15 m²
Powierzchnia dachu	164 m²
Kubatura	569.90 m³
Wymiary budynku	7.80 x 12.20 m
Kąt nachylenia	40°
Wysokość budynku	7.93 m
Wymiary działki	15.80 x 20.20 m



Opis projektu

Urokliwy jednorodzinny dom wolnostojący z poddaszem użytkowym z przeznaczeniem na wąskiej działki z wjazdem od południa, to właśnie Boston III. Na niespełna 110 m² udało się zorganizować wygodną i funkcjonalną przestrzeń do życia dla czteroosobowej rodziny. I tak na pierwszej kondygnacji budynku znajdziemy wygodny przedsionek z wnęką na szafy w zabudowie, do którego prowadzi zadaszone wejście w podcieniu. Z przedsionka przedostaniemy się wprost do strefy dziennej - dużego, widnego salonu z mnóstwem przeszkleń i otwartą przestrzenią ponad pokojem, co optycznie powiększy wnętrze i nada nietuzinko...

Elewacje



Rzuty
