

## Podstawowe informacje



## Dane techniczne projektu

<b>Całkowita powierzchnia</b>	<b>337.10 m<sup>2</sup></b>
<b>Powierzchnia użytkowa</b>	<b>153.20 m<sup>2</sup></b>
<b>Powierzchnia zabudowy</b>	<b>164.05 m<sup>2</sup></b>
<b>Powierzchnia dachu</b>	<b>272 m<sup>2</sup></b>
<b>Kubatura</b>	<b>1 m<sup>3</sup></b>
<b>Wymiary budynku</b>	<b>16.60 x 12.20 m</b>
<b>Kąt nachylenia</b>	<b>40°</b>
<b>Wysokość budynku</b>	<b>7.80 m</b>
<b>Wymiary działki</b>	<b>24.80 x 20.20 m</b>

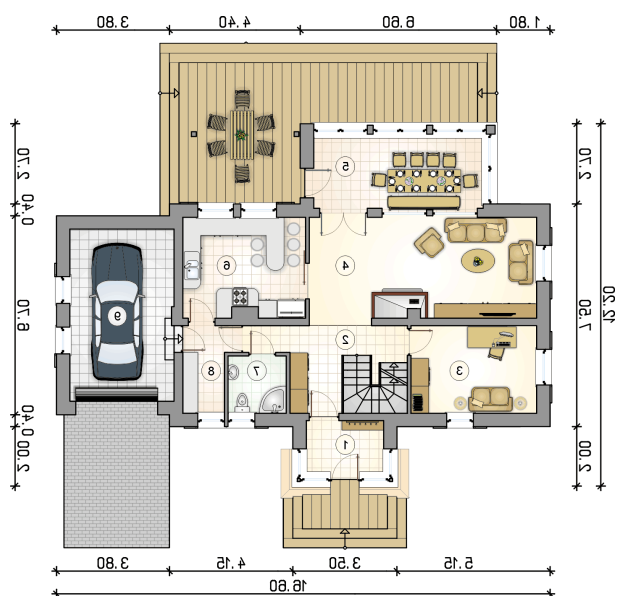
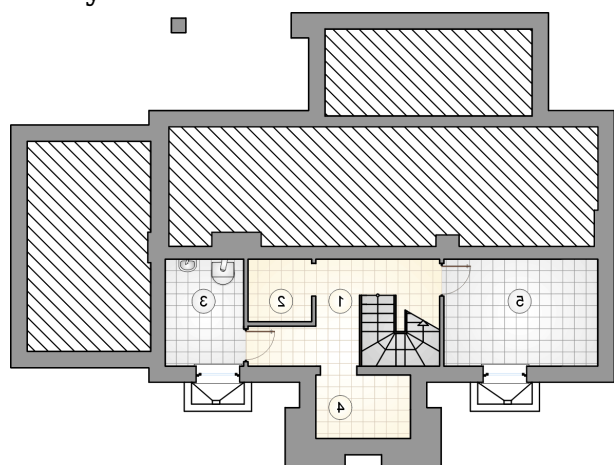


## Opis projektu

Jeżeli lubisz regionalną architekturę, domy w stylu góralskiej chaty, projekt domu U Gazdy V będzie świetną propozycją. To trzykondygnacyjny budynek dla cztero- czy nawet pięciosobowej rodziny, składający się z piwnicy pod częścią budynku z kotłownią na gaz i kilku pomieszczeń, które będzie można przeznaczyć do wszelakiego zastosowania - jako schowki, piwniczki na wino i przetwory, czy wreszcie pomieszczenia rekreacyjne. Kolejną kondygnacją jest parter z najważniejszą w domu strefą dzienną, gdzie toczyć się będzie życie domowników i gości. Zamknięta kuchnia z mniejszym stołem jadalnianym oraz...

## Elewacje



**Rzuty**


**Rzuty**

