

## Podstawowe informacje



## Dane techniczne projektu

<b>Powierzchnia użytkowa</b>	<b>154.40 m<sup>2</sup></b>
<b>Powierzchnia zabudowy</b>	<b>188.50 m<sup>2</sup></b>
<b>Powierzchnia dachu</b>	<b>230 m<sup>2</sup></b>
<b>Kąt nachylenia</b>	<b>5°</b>
<b>Wysokość budynku</b>	<b>6.80 m</b>
<b>Wymiary działki</b>	<b>22.50 x 0 m</b>

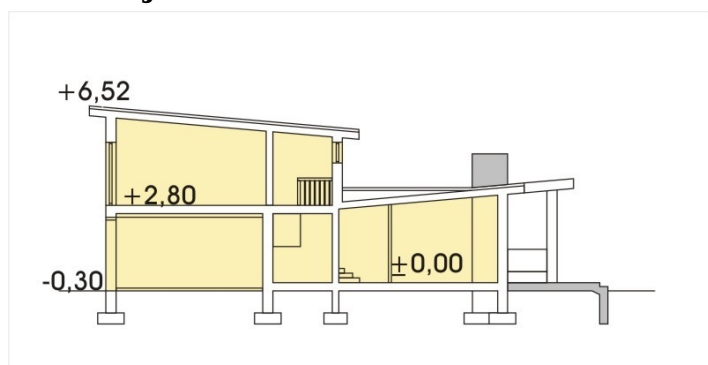
## Opis projektu

Niezwykły, nieduży dom o nowoczesnej bryle. Dzięki przeszkleniom i funkcjonalnym wnętrzom jest to dom otwarty, jasny, przestronny. Parter to część dzienna z gabinetem oraz wydzielona strefa dla Pana i Pani domu z osobną łazienką z wyjściem na taras. Piętro to dwie sypialnie z łazienką.

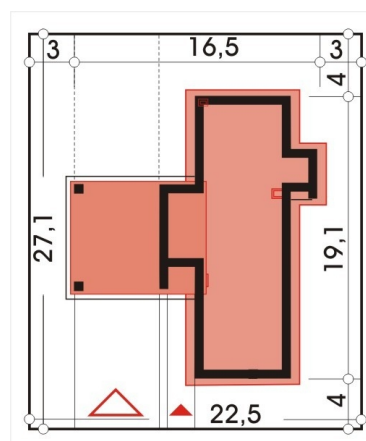
## Elewacje



## Przekrój



## Sytuacje



**Rzuty**