

Podstawowe informacje



Dane techniczne projektu

Całkowita powierzchnia	232.80 m²
Powierzchnia użytkowa	115.60 m²
Powierzchnia zabudowy	152 m²
Powierzchnia dachu	229 m²
Kubatura	919 m³
Wymiary budynku	8 x 19 m
Kąt nachylenia	30°
Wysokość budynku	5.84 m
Wymiary działki	16 x 35.07 m



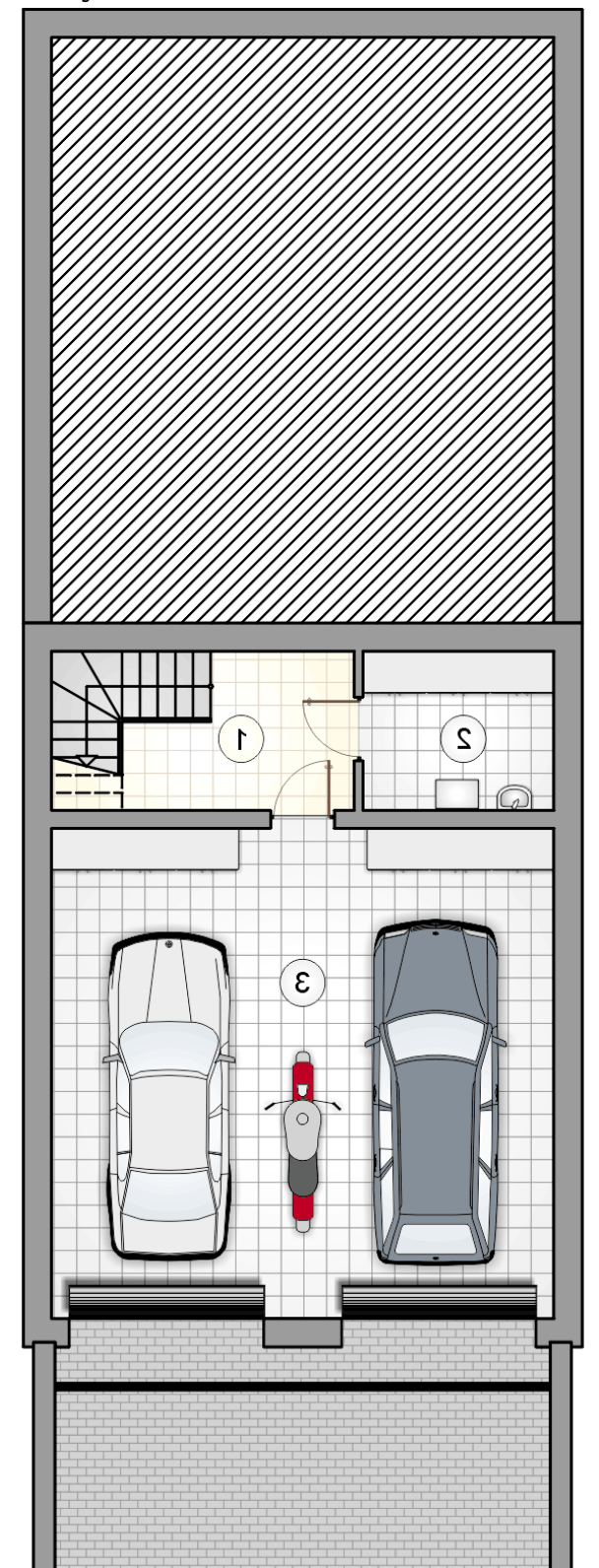
Opis projektu

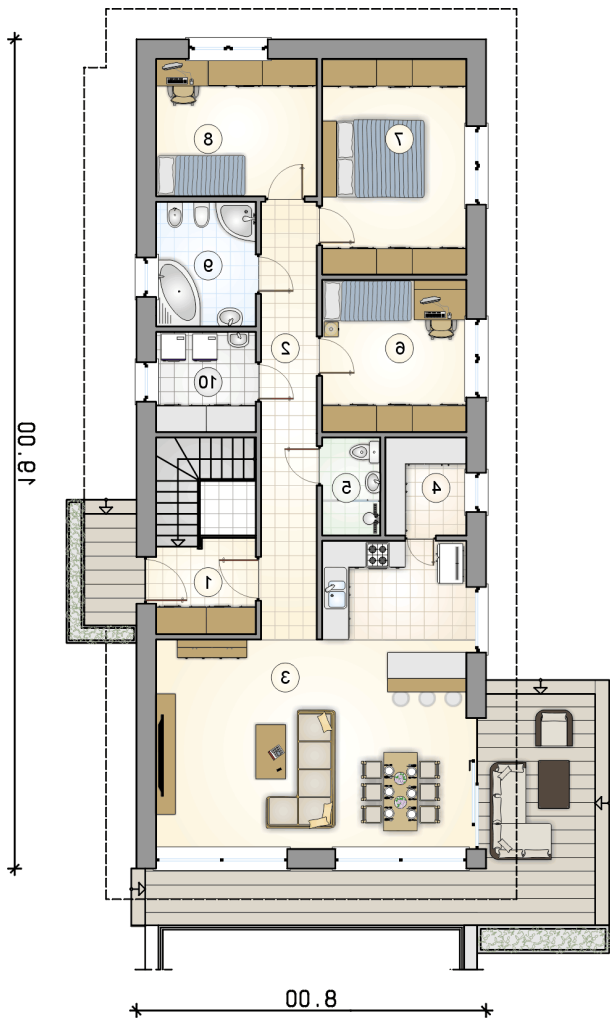
Olimp Plus IV to projekt, który zainteresuje Inwestorów posiadających działkę ze spadkiem bądź skarpą, zwłaszcza kiedy wjazd na tę działkę usytuowany jest od strony południowej. To właśnie specjalnie zaprojektowany układ funkcjonalny z ekspozycją najważniejszych pomieszczeń od najbardziej słonecznej strony umożliwi jak najlepsze wykorzystanie światła dziennego. Przeanalizujemy zatem ten układ zaczynając od częściowego podpiwniczenia, w którym architekt przewidział wygodny dwustanowiskowy garaż z miejscem na zaplecze, kotłownię z powietrzną pompą ciepła i hall ze schodami prowadzącymi na parter...

Elewacje



Rzuty





DOBRY DOM
 ul. Wrzesława Romańczuka 6, 35-302 Rzeszów
 +48 17 852 52 30
 08:00 - 16:00

waldemar.kowalski@grupadobrydom.pl
 Podane ceny nie stanowią oferty handlowej w rozumieniu art. 66 par. 1 Kodeksu Cywilnego