

Podstawowe informacje



Dane techniczne projektu

Całkowita powierzchnia	193.90 m²
Powierzchnia użytkowa	154.31 m²
Powierzchnia zabudowy	128.68 m²
Powierzchnia dachu	214 m²
Kubatura	765 m³
Wymiary budynku	12.90 x 10.65 m
Kąt nachylenia	40°
Wysokość budynku	8.47 m
Wymiary działki	20.90 x 20.05 m



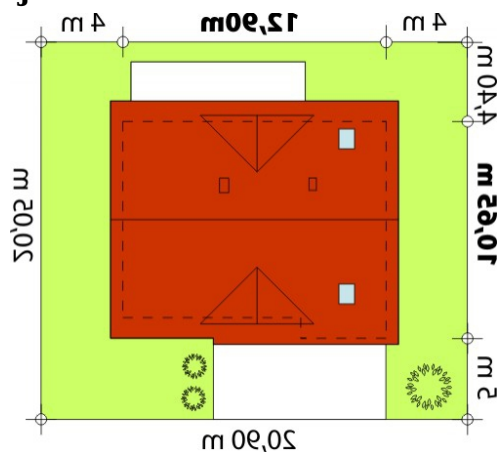
Opis projektu

Dom jednorodzinny, parterowy z użytkowym poddaszem, z jednostanowiskowym garażem. W prostej bryle przykrytej dwuspadowym dachem zamknięto przestronne i funkcjonalne wnętrza. Obniżony strop nad garażem wydatnie powiększa przestrzeń w sypialni rodziców, która jest funkcjonalnie odizolowana od pokoi dzieci. Daje to poczucie spokoju oraz intymności. Garderobę, dostępną z korytarza, można zaadaptować na pralnię.

Elewacje



Sytuacje



DOBRY DOM
 ul. Wrzesława Romańczuka 6, 35-302 Rzeszów
 +48 17 852 52 30
 08:00 - 16:00

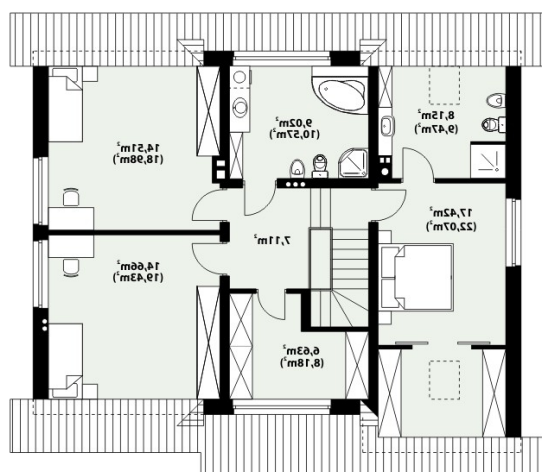
waldemar.kowalski@grupadobrydom.pl

Podane ceny nie stanowią oferty handlowej w rozumieniu art. 66 par. 1 Kodeksu Cywilnego

Rzuty

Parter 98.09 m²

Wiatrołap	6.10 m ²
Hol	9.49 m ²
Salon z jadalnią	26.22 m ²
Kuchnia	9.72 m ²
Spizarnia	2.32 m ²
Toaleta	2.92 m ²
Pokój	10.57 m ²
Kotłownia	9.47 m ²
Garaż	21.28 m ²


Poddasze 95.81 m²

Hol	7.11 m ²
Łazienka	9.02 m ²
Pokój	14.51 m ²
Pokój	14.66 m ²
Garderoba	6.63 m ²
Pokój z garderobą	17.42 m ²
Łazienka	8.15 m ²