

Podstawowe informacje



Dane techniczne projektu

Całkowita powierzchnia	86.80 m ²
Powierzchnia użytkowa	86.64 m ²
Powierzchnia zabudowy	139.20 m ²
Powierzchnia dachu	153.88 m ²
Kubatura	323.40 m ³
Wymiary budynku	12.24 x 9.30 m
Kąt nachylenia	30°
Wysokość budynku	6.51 m
Wymiary działki	19.24 x 17.30 m

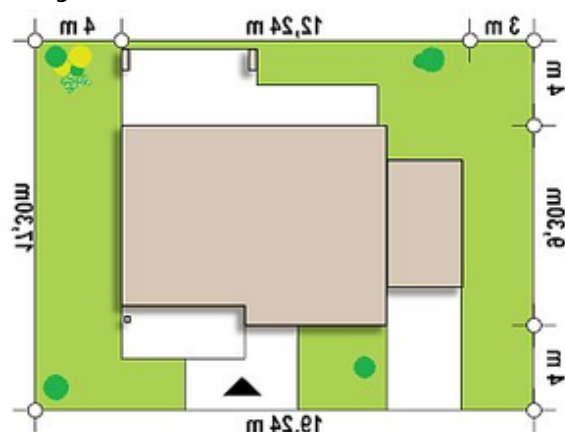
Opis projektu

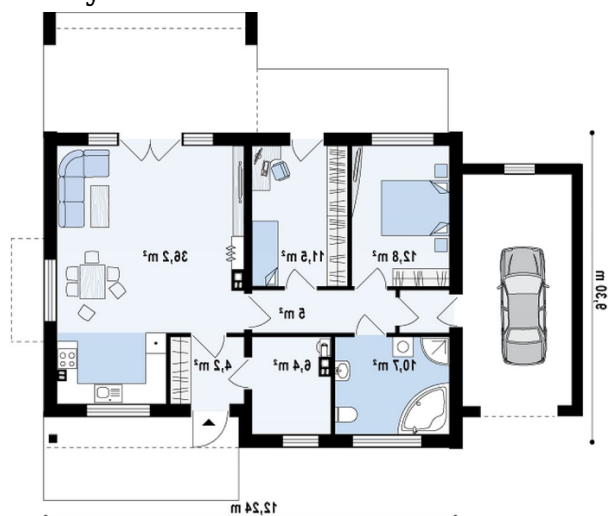
Ściany: gazobeton, ceramika, silikaty
Dach: dachówka, blachodachówka
Strop: betonowy gęstożebrowy Teriva

Elewacje



Sytuacje



Rzuty

Parter 86.80 m²

Sień	4.20 m ²
Salon+kuchnia	36.30 m ²
Pokój	11.50 m ²
Pokój	11.70 m ²
Łazienka	9.60 m ²
Pom. gosp.	6.40 m ²
Hol	5.00 m ²
Hol	2.10 m ²
Garaż	26.40 m ²