

Podstawowe informacje



Dane techniczne projektu

Całkowita powierzchnia	151.80 m²
Powierzchnia użytkowa	97.49 m²
Powierzchnia zabudowy	181.90 m²
Powierzchnia dachu	132 m²
Kubatura	394.20 m³
Wymiary budynku	19.14 x 9.84 m
Kąt nachylenia	26°
Wysokość budynku	5.91 m
Wymiary działki	26.14 x 17.84 m

Opis projektu

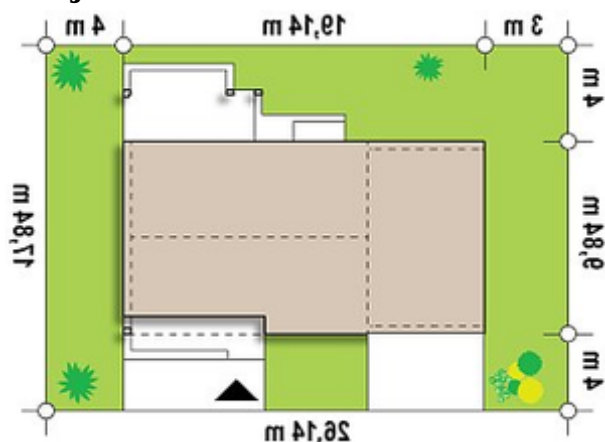
Ściany: gazobeton, ceramika, silikaty
 Dach: dachówka, blachodachówka
 Strop: betonowy gęstożebrowy Teriva

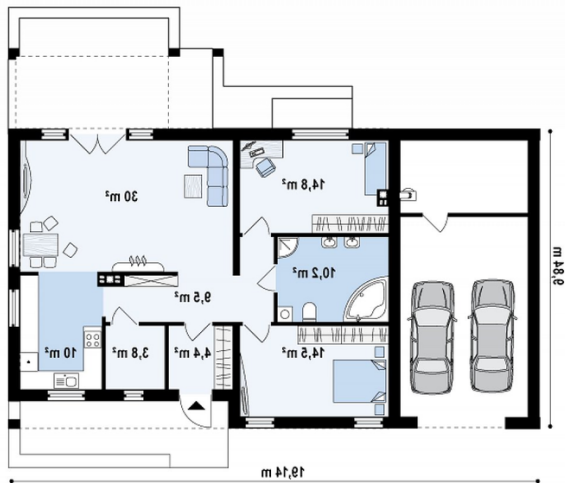


Elewacje



Sytuacje



Rzuty

Parter 151.80 m²

Pokój	14.60 m ²
Pokój	14.50 m ²
Łazienka	10.20 m ²
Hol	9.60 m ²
Spizarka	3.60 m ²
Sień	4.40 m ²
Salon	30.00 m ²
Kuchnia	10.70 m ²
Garaż+pom. gosp.	54.20 m ²