

## Podstawowe informacje



## Dane techniczne projektu

<b>Całkowita powierzchnia</b>	<b>132.10 m<sup>2</sup></b>
<b>Powierzchnia użytkowa</b>	<b>92.49 m<sup>2</sup></b>
<b>Powierzchnia zabudowy</b>	<b>162.13 m<sup>2</sup></b>
<b>Powierzchnia dachu</b>	<b>243.57 m<sup>2</sup></b>
<b>Kubatura</b>	<b>358.98 m<sup>3</sup></b>
<b>Wymiary budynku</b>	<b>20.34 x 8.37 m</b>
<b>Kąt nachylenia</b>	<b>30°</b>
<b>Wysokość budynku</b>	<b>6.44 m</b>
<b>Wymiary działki</b>	<b>27.34 x 16.37 m</b>

## Opis projektu

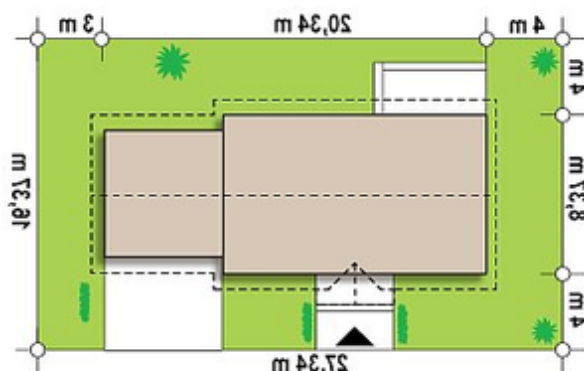
Ściany: gazobeton, ceramika, silikaty  
Dach: dachówka, blachodachówka  
Strop: betonowy gęstożebrowy Teriva

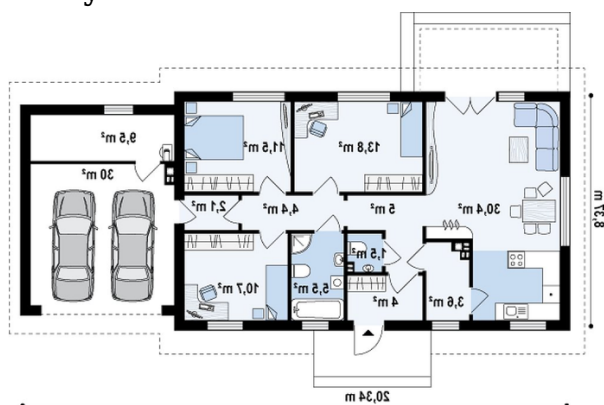


## Elewacje



## Sytuacje



**Rzuty**

**Parter 132.10 m<sup>2</sup>**

<b>Pokój</b>	13.80 m <sup>2</sup>
<b>Pokój</b>	11.50 m <sup>2</sup>
<b>Garaż+pom. gosp.</b>	39.50 m <sup>2</sup>
<b>Sień</b>	4.00 m <sup>2</sup>
<b>Sień</b>	2.10 m <sup>2</sup>
<b>Hol</b>	4.40 m <sup>2</sup>
<b>Hol</b>	5.00 m <sup>2</sup>
<b>WC</b>	1.50 m <sup>2</sup>
<b>Łazienka</b>	5.50 m <sup>2</sup>
<b>Spizarka</b>	3.70 m <sup>2</sup>
<b>Salon+kuchnia</b>	30.40 m <sup>2</sup>
<b>Pokój</b>	10.70 m <sup>2</sup>