

Podstawowe informacje



Dane techniczne projektu

Całkowita powierzchnia	102 m ²
Powierzchnia użytkowa	101.99 m ²
Powierzchnia zabudowy	106.70 m ²
Kubatura	344.02 m ³
Wymiary budynku	10.44 x 7.44 m
Kąt nachylenia	35°
Wysokość budynku	7.25 m
Wymiary działki	21.34 x 15.44 m

Opis projektu

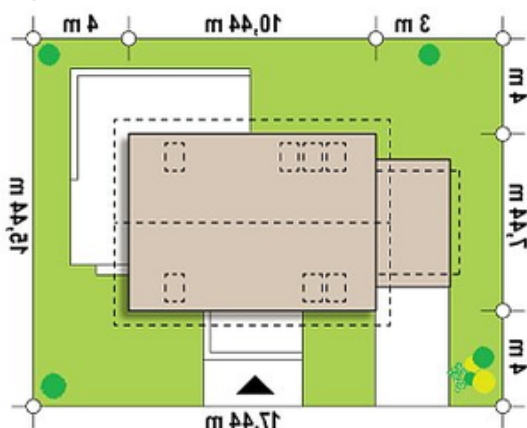
Ściany: gazobeton, ceramika, silikaty
Dach: dachówka, blachodachówka
Strop: betonowy gęstożebrowy Teriva

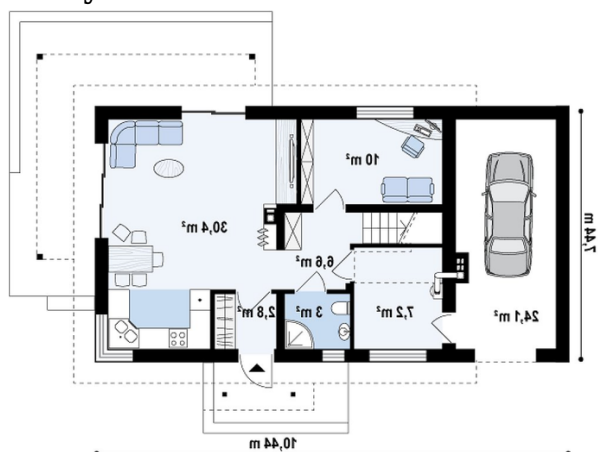


Elewacje

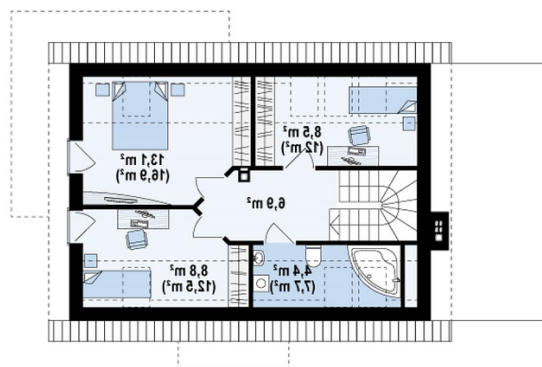


Sytuacje



Rzuty

Parter 60.40 m²

Salon+kuchnia	30.40 m ²
Garaż	24.10 m ²
Pom. gosp.	7.50 m ²
Pokój	10.00 m ²
WC	3.00 m ²
Sień	2.90 m ²
Hol	6.60 m ²


Poddasze 41.60 m²

Pokój	8.50 m ²
Łazienka	4.40 m ²
Pokój	13.00 m ²
Pokój	8.80 m ²
Hol	6.90 m ²