

Podstawowe informacje



Dane techniczne projektu

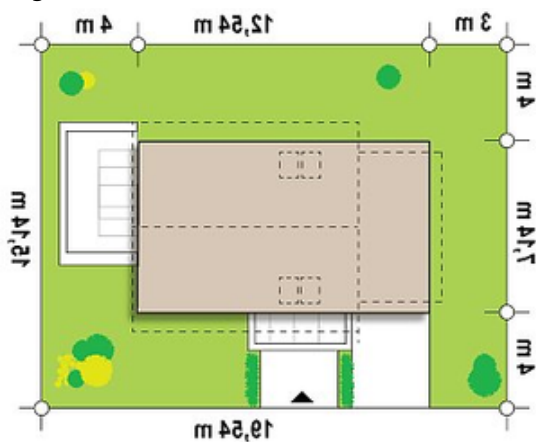
Całkowita powierzchnia	76.80 m²
Powierzchnia użytkowa	78.49 m²
Powierzchnia zabudowy	89.50 m²
Powierzchnia dachu	124.56 m²
Kubatura	295.93 m³
Wymiary budynku	12.54 x 7.14 m
Kąt nachylenia	40°
Wysokość budynku	7.14 m
Wymiary działki	19.54 x 15.14 m

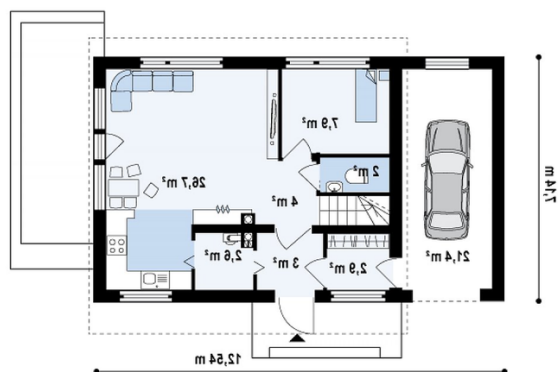


Opis projektu

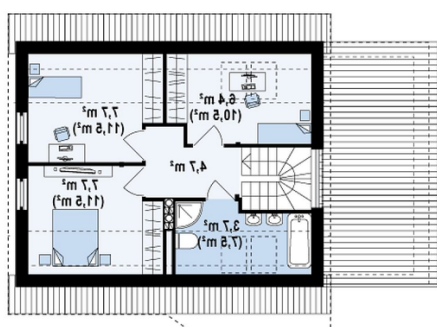
Ściany: gazobeton, ceramika, silikaty
Dach: dachówka, blachodachówka
Strop: betonowy gęstożebrowy Teriva

Sytuacje



Rzuty

Parter 48.60 m²

Sień	3.00 m ²
WC	2.00 m ²
Pom. gosp.	2.60 m ²
Hol	4.00 m ²
Salon+kuchnia	26.20 m ²
Pokój	7.90 m ²
Hol	2.90 m ²
Garaż	21.40 m ²


Poddasze 28.20 m²

Hol	4.70 m ²
Pokój	5.90 m ²
Pokój	7.20 m ²
Pokój	7.20 m ²
Łazienka	3.20 m ²