

## Podstawowe informacje



## Dane techniczne projektu

<b>Całkowita powierzchnia</b>	<b>151 m<sup>2</sup></b>
<b>Powierzchnia użytkowa</b>	<b>123.93 m<sup>2</sup></b>
<b>Powierzchnia zabudowy</b>	<b>186.55 m<sup>2</sup></b>
<b>Powierzchnia dachu</b>	<b>280.93 m<sup>2</sup></b>
<b>Kubatura</b>	<b>326.22 m<sup>3</sup></b>
<b>Wymiary budynku</b>	<b>16.30 x 14.94 m</b>
<b>Kąt nachylenia</b>	<b>25°</b>
<b>Wysokość budynku</b>	<b>6.45 m</b>
<b>Wymiary działki</b>	<b>22.94 x 24.30 m</b>

## Opis projektu

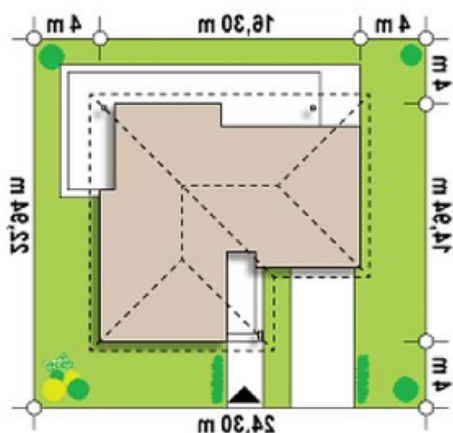
Ściany: gazobeton, ceramika, silikaty  
 Dach: dachówka, blachodachówka  
 Strop: betonowy gęstożebrowy Teriva

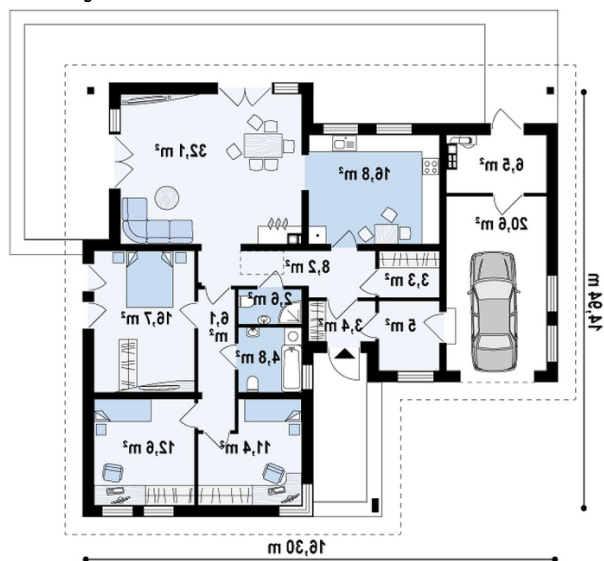


## Elewacje



## Sytuacje



**Rzuty**

**Parter 151 m<sup>2</sup>**

Sień	3.40 m <sup>2</sup>
Salon+jadalnia	32.90 m <sup>2</sup>
Kuchnia	16.80 m <sup>2</sup>
Pom. gosp.	5.00 m <sup>2</sup>
Garaż+pom. gosp.	27.20 m <sup>2</sup>
Hol	8.20 m <sup>2</sup>
WC	2.60 m <sup>2</sup>
Łazienka	4.80 m <sup>2</sup>
Hol	6.10 m <sup>2</sup>
Garderoba	3.30 m <sup>2</sup>
Pokój	11.40 m <sup>2</sup>
Pokój	12.60 m <sup>2</sup>
Pokój	16.70 m <sup>2</sup>