

Podstawowe informacje



Dane techniczne projektu

Całkowita powierzchnia	190.89 m²
Powierzchnia użytkowa	127.01 m²
Powierzchnia zabudowy	227.82 m²
Powierzchnia dachu	313 m²
Kubatura	720.68 m³
Wymiary budynku	16.60 x 17 m
Kąt nachylenia	28°
Wysokość budynku	6.80 m
Wymiary działki	24.60 x 27 m



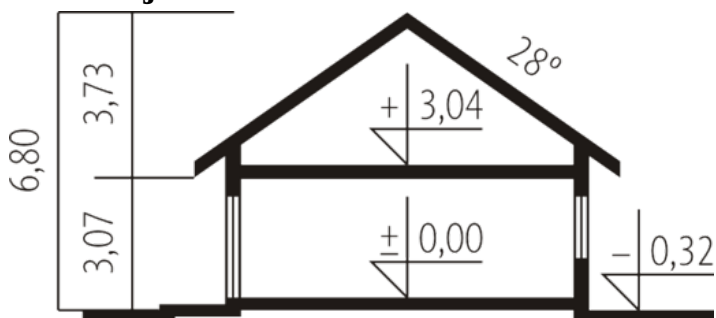
Opis projektu

Dom parterowy z poddaszem do późniejszej adaptacji niepodpiwniczony z wbudowanym garażem przeznaczony dla 4-5-osobowej rodziny. Charakteryzuje się zwartą bryłą i przejrzystym układem funkcjonalnym. Parter składa się z funkcjonalnej części dziennej oraz wyraźnie oddzielonej części nocnej. Strefa dzienna to kuchnia salon z kominkiem otwarty na ogród oraz toaleta znajdująca się pod biegiem schodów. Strefę nocną tworzą dwie sypialnie oraz duża łazienka. Gabinet który znajduje się w sąsiedztwie sterfy nocnej może pełnić rolę dodatkowej sypialni.

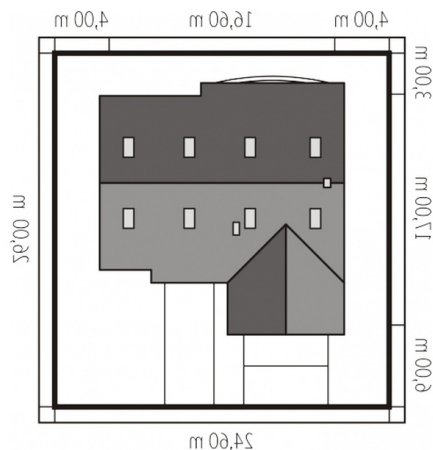
Elewacje

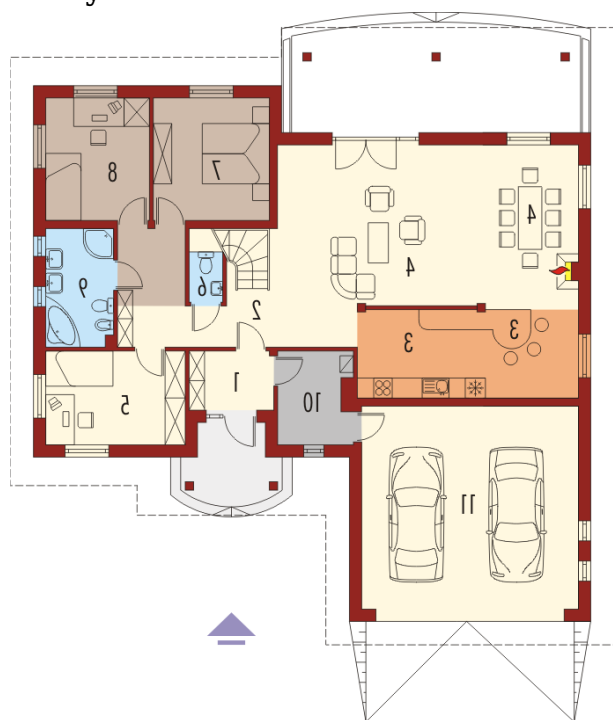


Przekrój

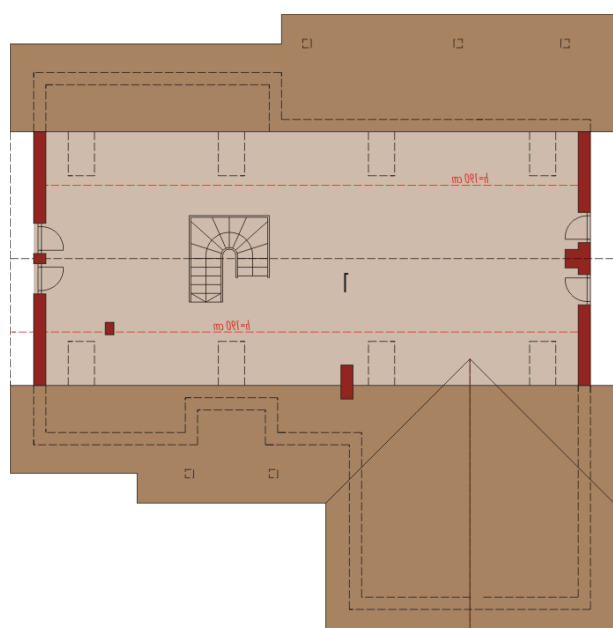


Sytuacje



Rzuty

Parter 127.41 m²

Wiatrołap	4.06 m ²
Pom. gospodarcze	5.58 m ²
Garaż	38.85 m ²
Hol	10.69 m ²
Kuchnia	17.46 m ²
Pokój dzienny + jadalnia	46.26 m ²
Gabinet	10.90 m ²
Toaleta	1.44 m ²
Sypialnia	12.48 m ²
Pokój	11.55 m ²
Łazienka	6.99 m ²


Poddasze 63.48 m²

Poddasze do adaptacji	63.48 m ²
-----------------------	----------------------