

Podstawowe informacje



Dane techniczne projektu

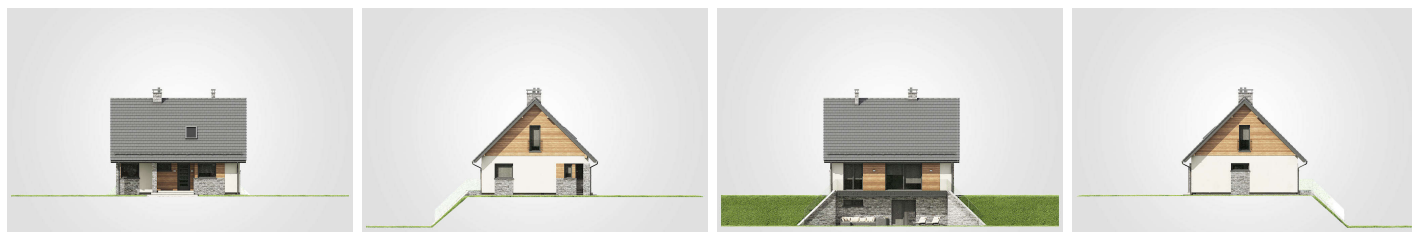
Całkowita powierzchnia	254.15 m²
Powierzchnia użytkowa	59.25 m²
Powierzchnia zabudowy	89.35 m²
Powierzchnia dachu	155.25 m²
Kubatura	724.90 m³
Wymiary budynku	10 x 8.68 m
Kąt nachylenia	45°
Wysokość budynku	10.56 m
Wymiary działki	18 x 16.68 m



Opis projektu

Popularny, lubiany i doceniony przez wielu Inwestorów projekt domu Ricardo XV SZ, doczekał się wersji z podpiwniczeniem, co umożliwi jego budowę na działkach ze spadkiem lub skarpą. Schody do piwnicy zaprojektowane zostały zaraz obok wejścia do domu, w miejscu gdzie zazwyczaj w projektach Ricardo mieści się kotłownia. W najniższej kondygnacji zaprojektowano cztery pomieszczenia: piwnicę, pralnię, kotłownię z kotłem na paliwo stałe oraz pomieszczenie rekreacyjne do dowolnej adaptacji, z którego będzie można wyjść na taras w przyziemiu. Na parterze znajdują się dwa pokoje, salon z jadalnią, komi...

Elewacje



Rzuty