

Podstawowe informacje



Dane techniczne projektu

Całkowita powierzchnia	247.60 m²
Powierzchnia użytkowa	111.22 m²
Powierzchnia zabudowy	196.28 m²
Powierzchnia dachu	306.97 m²
Kubatura	531.66 m³
Wymiary budynku	17.91 x 13.49 m
Kąt nachylenia	30°
Wysokość budynku	7.70 m
Wymiary działki	24.91 x 21.49 m



Opis projektu

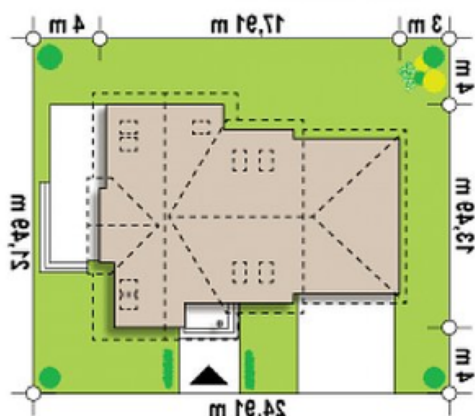
Wersja z dachem wielospadowym nad garażem.

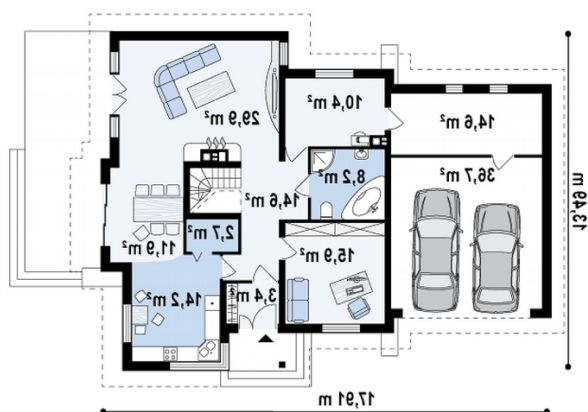
Ściany: gazobeton, ceramika, silikaty

Dach: dachówka, blachodachówka

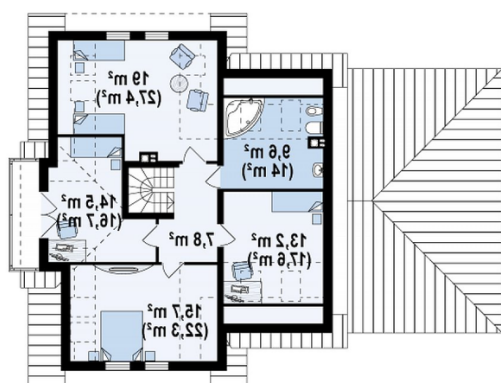
Strop: betonowy gęstożebrowy Teriva

Sytuacje



Rzuty

Parter 162.70 m²

Sień	3.40 m ²
Taras	0.00 m ²
Jadalnia	11.90 m ²
Kuchnia	14.20 m ²
Podcień	0.00 m ²
Spizarka	2.70 m ²
Salon	30.00 m ²
Hol	14.60 m ²
P.g.+pralnia	10.50 m ²
Łazienka	8.20 m ²
Pokój	15.90 m ²
Garaż+pom. gosp.	51.30 m ²


Poddasze 84.90 m²

Balkon	5.10 m ²
Hol	7.80 m ²
Pokój	13.20 m ²
Łazienka	9.60 m ²
Pokój	19.00 m ²
Pokój	15.70 m ²
Pokój	14.50 m ²