

## Podstawowe informacje



## Dane techniczne projektu

<b>Całkowita powierzchnia</b>	<b>171.30 m<sup>2</sup></b>
<b>Powierzchnia użytkowa</b>	<b>167.50 m<sup>2</sup></b>
<b>Powierzchnia zabudowy</b>	<b>145 m<sup>2</sup></b>
<b>Powierzchnia dachu</b>	<b>233.23 m<sup>2</sup></b>
<b>Kubatura</b>	<b>573 m<sup>3</sup></b>
<b>Wymiary budynku</b>	<b>16.88 x 10.32 m</b>
<b>Kąt nachylenia</b>	<b>35°</b>
<b>Wysokość budynku</b>	<b>8.11 m</b>
<b>Wymiary działki</b>	<b>24.88 x 18.32 m</b>



## Opis projektu

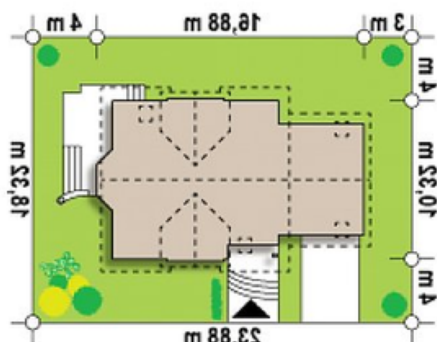
Podwariant domu z28 powiększony o garaż jedno stanowiskowy z lewej strony. W tej wersji zyskujemy połączenie garażu z domem poprzez pomieszczenie gospodarcze jak również półpiętro - przestrzeń nad garażem jest do zagospodarowania np jako strych lub pomieszczenie rekreacyjne. Schody również zostały zmodyfikowane tj. powiększone o duży spocznik, dzięki czemu są wygodne i nie powodują kolizji przy korzystaniu z pomieszczenia nad garażem.

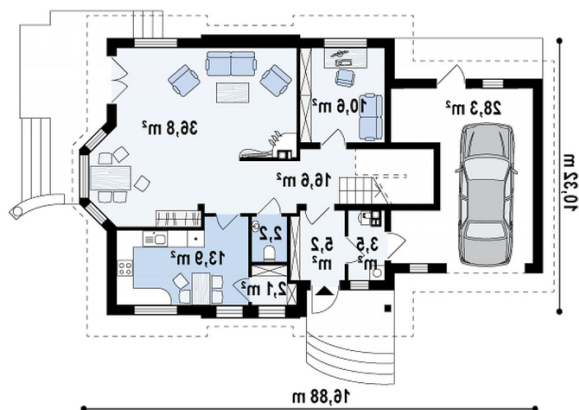
Ściany: gazobeton, ceramika, silikaty  
 Dach: dachówka, blachodachówka  
 Strop: be...

## Elewacje

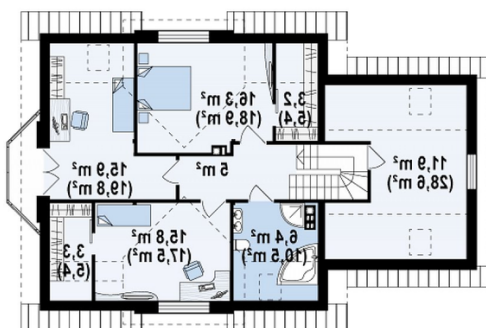


## Sytuacje



**Rzuty**

**Parter 90.30 m<sup>2</sup>**

Sień	5.10 m <sup>2</sup>
Hol+schody	16.30 m <sup>2</sup>
WC	2.20 m <sup>2</sup>
Kuchnia	13.90 m <sup>2</sup>
Spizarka	2.20 m <sup>2</sup>
Salon+jadalnia	36.80 m <sup>2</sup>
Pokój	10.60 m <sup>2</sup>
Pom. gosp.	3.20 m <sup>2</sup>
Garaż	28.40 m <sup>2</sup>


**Poddasze 81 m<sup>2</sup>**

Hol	7.20 m <sup>2</sup>
Łazienka	6.50 m <sup>2</sup>
Pokój	14.50 m <sup>2</sup>
Garderoba	3.50 m <sup>2</sup>
Pokój	16.50 m <sup>2</sup>
Pokój	15.90 m <sup>2</sup>
Garderoba	3.50 m <sup>2</sup>
Strych	13.40 m <sup>2</sup>