

## Podstawowe informacje



## Dane techniczne projektu

<b>Całkowita powierzchnia</b>	<b>104.60 m<sup>2</sup></b>
<b>Powierzchnia użytkowa</b>	<b>104.52 m<sup>2</sup></b>
<b>Powierzchnia zabudowy</b>	<b>113.28 m<sup>2</sup></b>
<b>Powierzchnia dachu</b>	<b>34.82 m<sup>2</sup></b>
<b>Kubatura</b>	<b>387.34 m<sup>3</sup></b>
<b>Wymiary budynku</b>	<b>15.24 x 7.74 m</b>
<b>Kąt nachylenia</b>	<b>40°</b>
<b>Wysokość budynku</b>	<b>7.09 m</b>
<b>Wymiary działki</b>	<b>21.24 x 15.74 m</b>



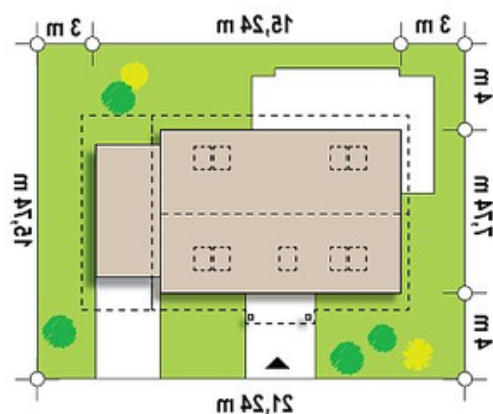
## Opis projektu

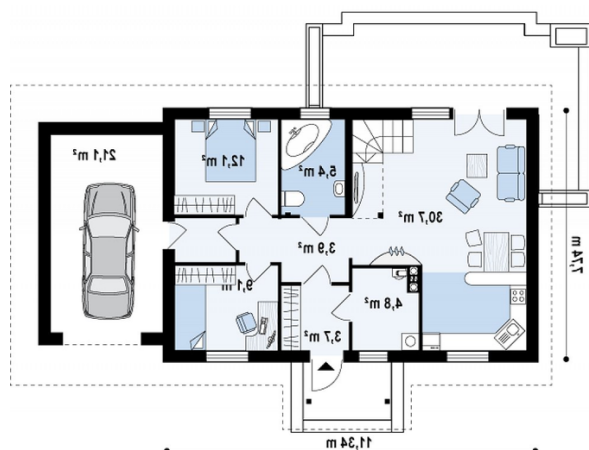
Ściany: gazobeton, ceramika, silikaty  
 Dach: dachówka, blachodachówka  
 Strop: betonowy gęstożebrowy Teriva

## Elewacje

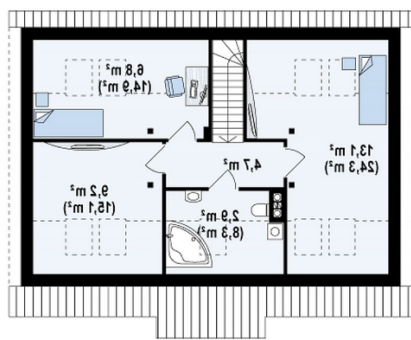


## Sytuacje



**Rzuty**

**Parter 67.80 m<sup>2</sup>**

Sień	3.70 m <sup>2</sup>
Hol	3.90 m <sup>2</sup>
Salon+kuchnia	30.70 m <sup>2</sup>
Pom. gosp.	4.80 m <sup>2</sup>
Łazienka	5.40 m <sup>2</sup>
Pokój	10.90 m <sup>2</sup>
Pokój	8.40 m <sup>2</sup>
Garaż	21.10 m <sup>2</sup>


**Poddasze 36.80 m<sup>2</sup>**

Łazienka	2.90 m <sup>2</sup>
Hol	4.80 m <sup>2</sup>
Pokój	6.80 m <sup>2</sup>
Pokój	9.20 m <sup>2</sup>
Pokój	13.10 m <sup>2</sup>