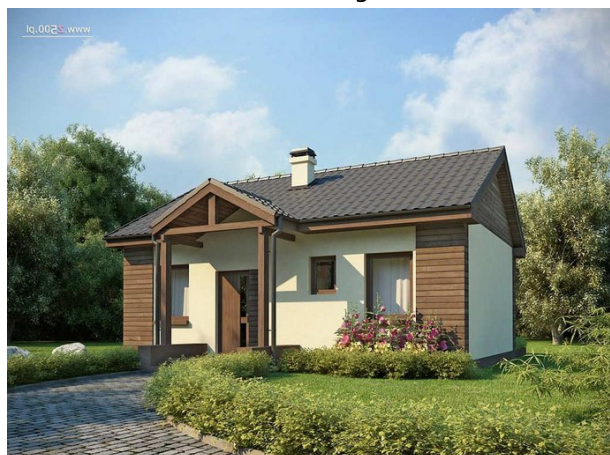


## Podstawowe informacje



## Dane techniczne projektu

<b>Całkowita powierzchnia</b>	<b>51.60 m<sup>2</sup></b>
<b>Powierzchnia użytkowa</b>	<b>51.40 m<sup>2</sup></b>
<b>Powierzchnia zabudowy</b>	<b>62.10 m<sup>2</sup></b>
<b>Powierzchnia dachu</b>	<b>98.63 m<sup>2</sup></b>
<b>Kubatura</b>	<b>149.60 m<sup>3</sup></b>
<b>Wymiary budynku</b>	<b>9 x 6.90 m</b>
<b>Kąt nachylenia</b>	<b>28°</b>
<b>Wysokość budynku</b>	<b>5.60 m</b>
<b>Wymiary działki</b>	<b>15 x 14.90 m</b>



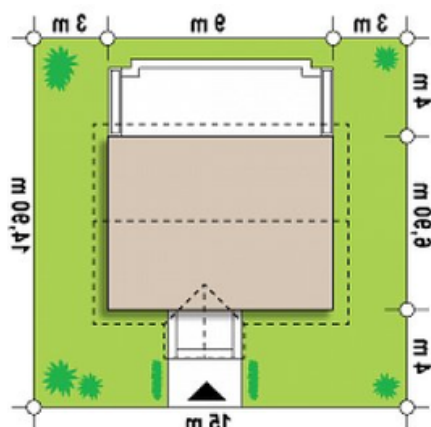
## Opis projektu

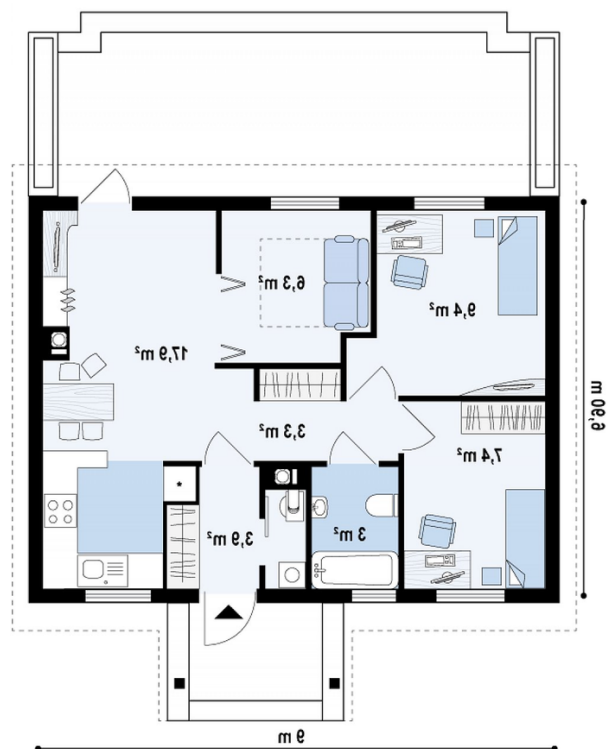
Dom ten może być zbudowany szybko i niewielkim kosztem. Budynek jest mały i przez to ekonomiczny w eksploatacji. Brak wewnętrznych ścian konstrukcyjnych umożliwia dowolną aranżację wnętrza, uzależnioną od potrzeb użytkowników. Kompozycja elementów elewacji sprawia, że bryła budynku może wyglądać tradycyjnie lub nowoczesnie (oszczędne detale, okna bez podziału, faktura ścian). Wewnątrz domu optymalnie zagospodarowano niewielką powierzchnię. Salon częściowo podzielono drzwiami składanymi, aby w ciągu dnia pełnił funkcję przestronnego pokoju dziennego, a nocą może stanowić wydzie...

## Elewacje



## Sytuacje



**Rzuty**

**Parter 51.60 m<sup>2</sup>**

Sień	3.90 m <sup>2</sup>
Salon+kuchnia	18.00 m <sup>2</sup>
Pokój	6.30 m <sup>2</sup>
Hol	3.40 m <sup>2</sup>
Pokój	9.40 m <sup>2</sup>
Pokój	7.50 m <sup>2</sup>
Łazienka	3.10 m <sup>2</sup>