

## Podstawowe informacje



## Dane techniczne projektu

<b>Całkowita powierzchnia</b>	<b>106.80 m<sup>2</sup></b>
<b>Powierzchnia użytkowa</b>	<b>106.78 m<sup>2</sup></b>
<b>Powierzchnia zabudowy</b>	<b>95.97 m<sup>2</sup></b>
<b>Kubatura</b>	<b>359.63 m<sup>3</sup></b>
<b>Wymiary budynku</b>	<b>12.04 x 8.36 m</b>
<b>Kąt nachylenia</b>	<b>42°</b>
<b>Wysokość budynku</b>	<b>8.06 m</b>
<b>Wymiary działki</b>	<b>19.04 x 16.36 m</b>

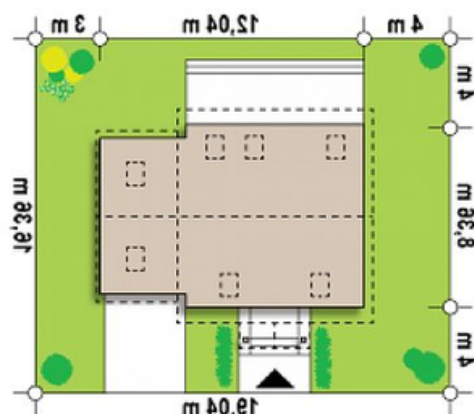
## Opis projektu

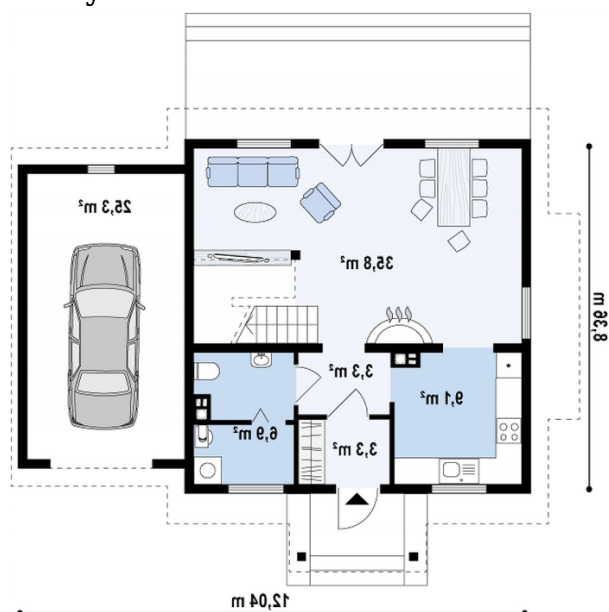
Ściany: szkielet drewniany  
Dach: dachówka, blachodachówka  
Strop: drewniany, więzary

## Elewacje

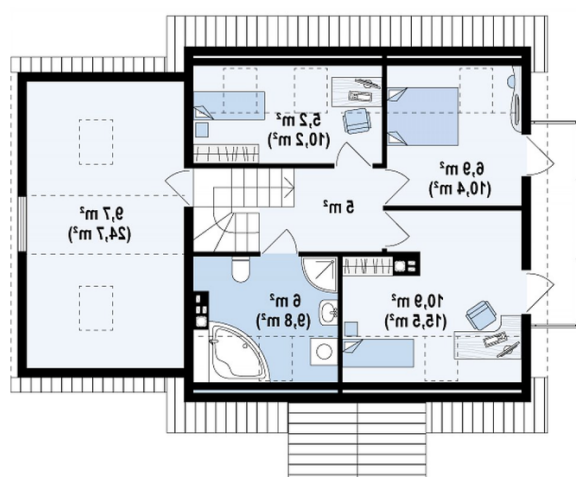


## Sytuacje



**Rzuty**

**Parter 58.40 m<sup>2</sup>**

Sięń	3.30 m <sup>2</sup>
Hol	3.30 m <sup>2</sup>
Kuchnia	9.10 m <sup>2</sup>
WC	6.90 m <sup>2</sup>
Salon	35.80 m <sup>2</sup>
Garaż	25.40 m <sup>2</sup>


**Poddasze 48.40 m<sup>2</sup>**

Hol	5.00 m <sup>2</sup>
Pokój	11.40 m <sup>2</sup>
Pokój	7.30 m <sup>2</sup>
Pokój	5.80 m <sup>2</sup>
Łazienka	6.40 m <sup>2</sup>
Strych	12.50 m <sup>2</sup>