

Podstawowe informacje



Dane techniczne projektu

Całkowita powierzchnia	92.30 m²
Powierzchnia użytkowa	92.28 m²
Powierzchnia zabudowy	68 m²
Wymiary budynku	8.14 x 8.36 m
Kąt nachylenia	42°
Wysokość budynku	8.07 m
Wymiary działki	15.14 x 16.36 m

Opis projektu

Podwariant w technologii drewnianej. Zlikwidowano lukarny i zastąpiono je oknami połaciowymi.

Ściany: szkielet drewniany

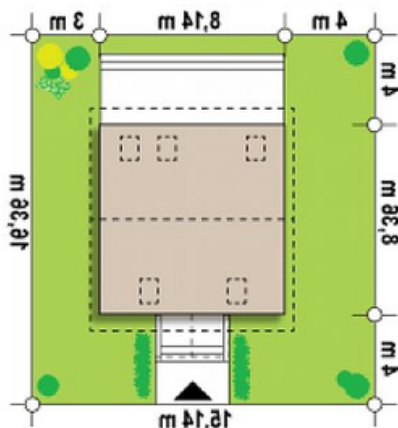
Dach: dachówka

Strop: drewniany, więzary

Elewacje



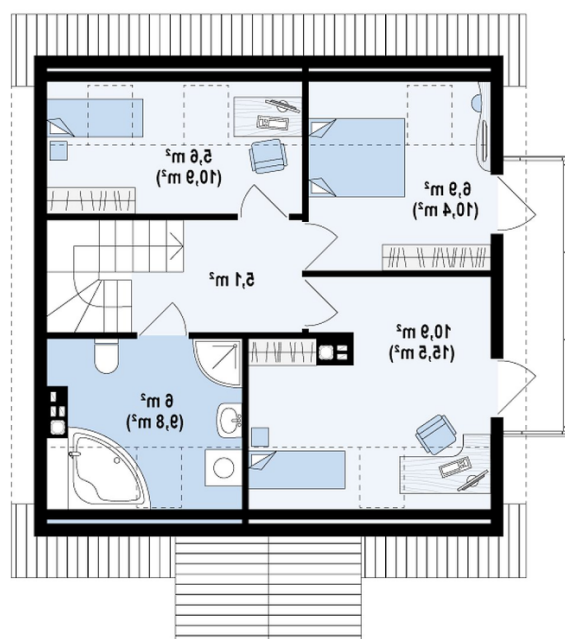
Sytuacje



Rzuty

Parter 58.20 m²

Sień	3.30 m ²
Hol	3.30 m ²
Kuchnia	9.20 m ²
Salon+jadalnia	35.60 m ²
Pom. gosp.	6.80 m ²


Poddasze 34.10 m²

Hol	5.00 m ²
Pokój	10.90 m ²
Pokój	6.90 m ²
Pokój	5.30 m ²
Łazienka	6.00 m ²