

Podstawowe informacje



Dane techniczne projektu

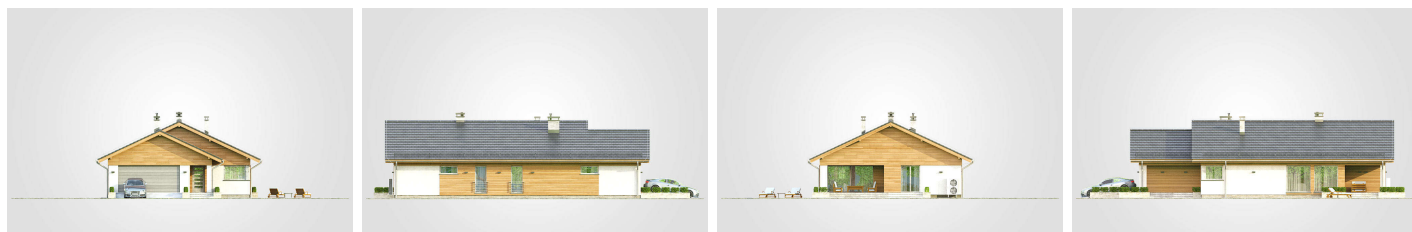
| | |
|-------------------------------|-----------------------------|
| Całkowita powierzchnia | 212.90 m² |
| Powierzchnia użytkowa | 121.30 m² |
| Powierzchnia zabudowy | 212.90 m² |
| Powierzchnia dachu | 294.10 m² |
| Kubatura | 979.55 m³ |
| Wymiary budynku | 11.45 x 19.95 m |
| Kąt nachylenia | 25° |
| Wysokość budynku | 6.32 m |
| Wymiary działki | 19.45 x 27.95 m |



Opis projektu

Lubiany i doceniony przez wielu Inwestorów projekt parterowego domu Pliszka VII, doczekał się wersji szkieletowej. Coraz częściej wybierana przez Inwestorów technologia drewniana umożliwia przede wszystkim szybszą realizację budowy, a ta dzięki nieskomplikowanej konstrukcji budynku, będzie przystępna dla kieszeni Inwestorów. Ten dom to ciekawa propozycja dla czteroosobowej, zmotoryzowanej rodziny lubiącej wygodę i praktyczne rozwiązania funkcjonalne. Wśród nich na uwagę zasługują z całą pewnością zadaszone wejście do domu oraz taras wypoczynkowy w podcieniu, który umożliwi domownikom i gościom...

Elewacje



Rzuty