

Podstawowe informacje



Dane techniczne projektu

Całkowita powierzchnia	198 m²
Powierzchnia użytkowa	197.90 m²
Powierzchnia zabudowy	176 m²
Kubatura	687 m³
Wymiary budynku	19.38 x 11.02 m
Kąt nachylenia	40°
Wysokość budynku	7.80 m
Wymiary działki	27.38 x 19.02 m

Opis projektu

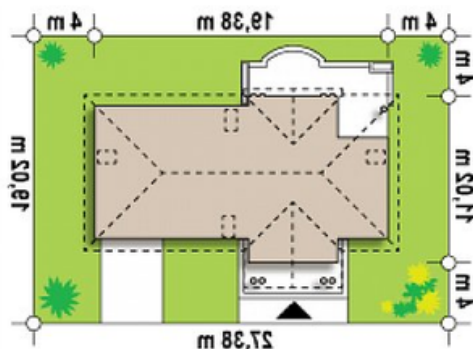
Projekt domu Z2 w technologii murowanej w odbiciu lustrzanym z antresolą nad salonem, powiększonym frontem i 4 kolumnami. Dodatkowo jest doprojektowany garaż oraz zwiększony został kąt nachylenia dachu (40°), co umożliwia pełne zagospodarowanie poddasza.

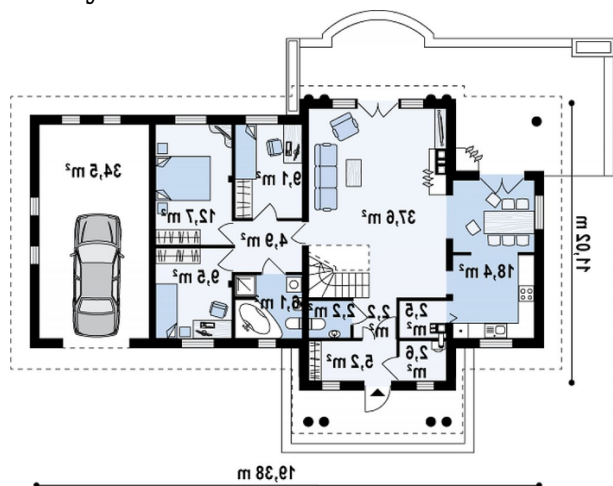
Ściany: gazobeton, ceramika, silikaty
 Dach: dachówka, blachodachówka
 Strop: betonowy gęstożebrowy Teriva

Elewacje

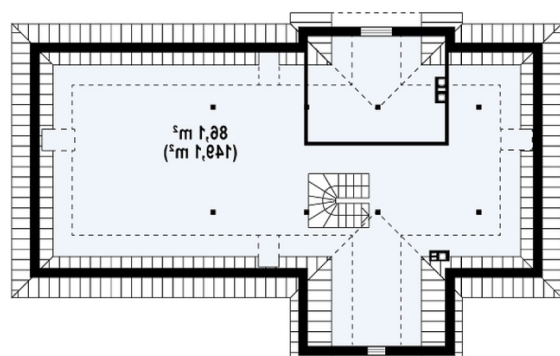


Sytuacje



Rzuty

Parter 112.20 m²

Sień	5.20 m ²
Łazienka	6.10 m ²
Pom. gosp.	2.60 m ²
Spizarka	2.30 m ²
Garaż	34.50 m ²
Hol	2.20 m ²
WC	2.20 m ²
Kuchnia+jadalnia	18.20 m ²
Salon	37.20 m ²
Hol	4.90 m ²
Pokój	9.10 m ²
Pokój	12.70 m ²
Pokój	9.50 m ²


Poddasze 85.80 m²

Poddasze	85.80 m ²
----------	----------------------