

## Podstawowe informacje



## Dane techniczne projektu

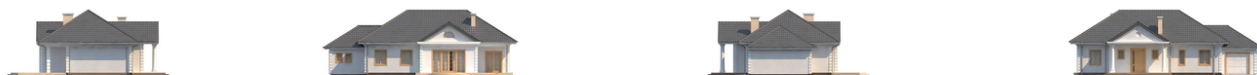
<b>Całkowita powierzchnia</b>	<b>152.70 m<sup>2</sup></b>
<b>Powierzchnia użytkowa</b>	<b>110.78 m<sup>2</sup></b>
<b>Powierzchnia zabudowy</b>	<b>158 m<sup>2</sup></b>
<b>Powierzchnia dachu</b>	<b>295.96 m<sup>2</sup></b>
<b>Kubatura</b>	<b>522 m<sup>3</sup></b>
<b>Wymiary budynku</b>	<b>18.48 x 12.76 m</b>
<b>Kąt nachylenia</b>	<b>32°</b>
<b>Wysokość budynku</b>	<b>6.71 m</b>
<b>Wymiary działki</b>	<b>24.48 x 21.99 m</b>

## Opis projektu

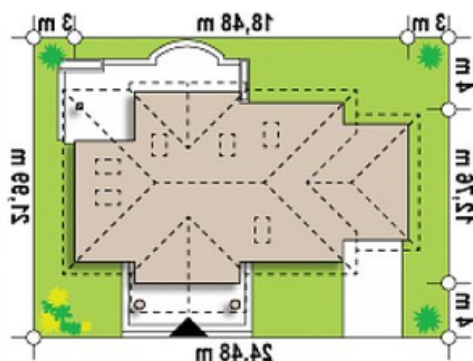
Projekt domu Z2 GL - to wariant podstawowy, w którym doprojektowano garaż po lewej stronie (19,7m<sup>2</sup>).

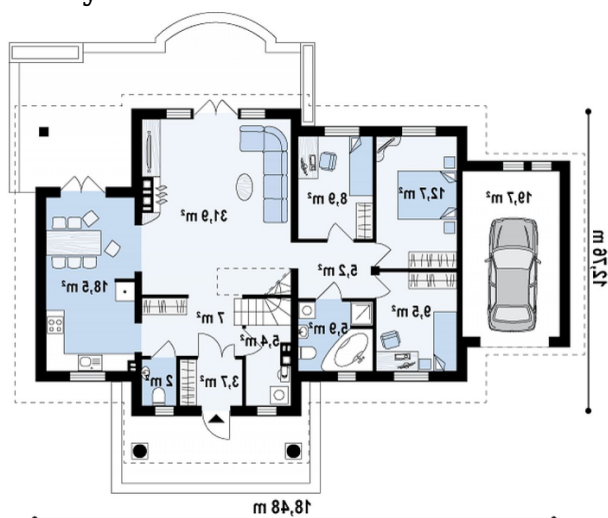
Ściany: gazobeton, ceramika, silikaty  
Dach: dachówka, blachodachówka  
Strop: betonowy gęstożebrowy Teriva

## Elewacje

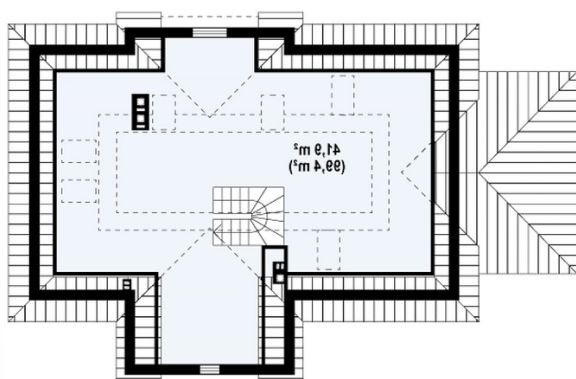


## Sytuacje



**Rzuty**

**Parter 110.80 m<sup>2</sup>**

Sień	3.70 m <sup>2</sup>
Łazienka	5.90 m <sup>2</sup>
P.g.+pralnia	5.40 m <sup>2</sup>
Schody - opcja	0.00 m <sup>2</sup>
Garaż	19.70 m <sup>2</sup>
Hol	7.00 m <sup>2</sup>
WC	1.90 m <sup>2</sup>
Kuchnia+jadalnia	18.60 m <sup>2</sup>
Salon	32.00 m <sup>2</sup>
Hol	5.20 m <sup>2</sup>
Pokój	9.50 m <sup>2</sup>
Pokój	12.70 m <sup>2</sup>
Pokój	8.90 m <sup>2</sup>


**Poddasze 41.90 m<sup>2</sup>**

Poddasze	41.90 m <sup>2</sup>
----------	----------------------