

Podstawowe informacje



Dane techniczne projektu

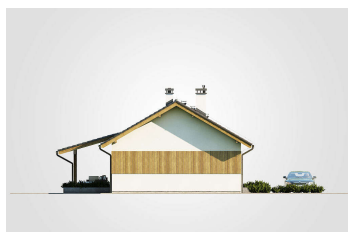
Całkowita powierzchnia	145.10 m²
Powierzchnia użytkowa	110.20 m²
Powierzchnia zabudowy	145.10 m²
Powierzchnia dachu	213.90 m²
Kubatura	653.30 m³
Wymiary budynku	16.85 x 8 m
Kąt nachylenia	30°
Wysokość budynku	5.89 m
Wymiary działki	23.85 x 16 m



Opis projektu

Zapraszamy do zapoznania się z projektem parterowego domu jednorodzinnego wolnostojącego w technologii szkieletowej drewnianej Olimpia IV SZ. Zaprojektowany na planie prostokąta dzięki przemyślanemu zlokalizowaniu pomieszczeń umożliwi Inwestorowi na umiejscowienie go na różnego rodzaju działkach, w tym także wąskich oraz z wjazdem od strony południowej, kiedy budynek usytuuje się krótszym bokiem od frontu z bocznym wejściem do domu. Atutami projektu będą niewątpliwie cztery ustawne sypialnie oraz spory salon z kominkiem, jadalnią i aneksem kuchennym, obok którego udało się także zaprojektować...

Elewacje



Rzuty

