

Podstawowe informacje



Dane techniczne projektu

Całkowita powierzchnia	203.42 m²
Powierzchnia użytkowa	157.62 m²
Powierzchnia zabudowy	142.56 m²
Powierzchnia dachu	272.46 m²
Kubatura	678.11 m³
Wymiary budynku	15.84 x 9 m
Kąt nachylenia	40°
Wysokość budynku	8.61 m
Wymiary działki	26.04 x 18.15 m



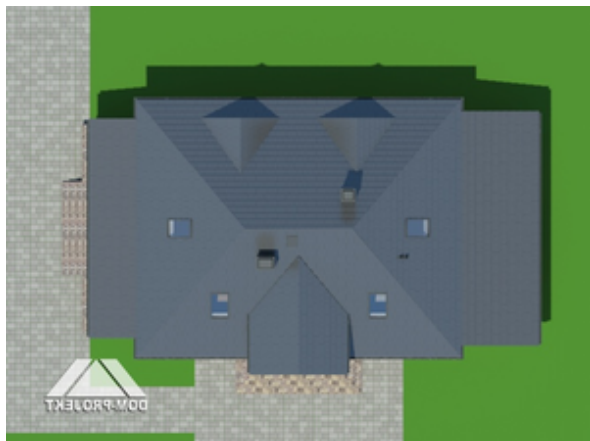
Opis projektu

Interesujący dom z poddaszem użytkowym. Część dzienna to połączony z aneksem kuchennym salon. W salonie kominek i wyjście na duży, zadaszony taras. Dodatkowo na parterze pokój, łazienka i kotłownia. Część nocną tj. trzy sypialnie i łazienkę zaprojektowano na poddaszu.

Elewacje



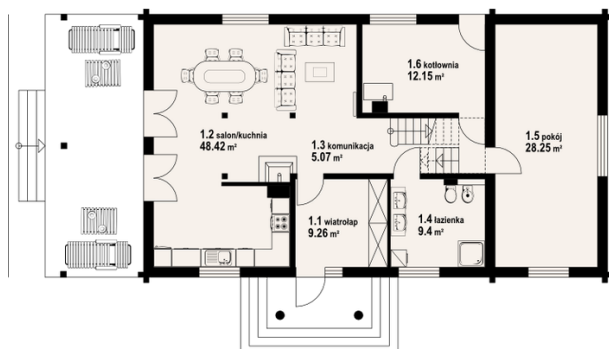
Sytuacje



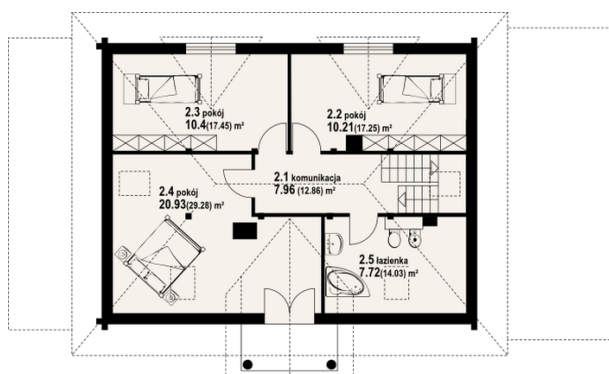
DOBRY DOM

Rzuty

1584


Parter 112.55 m²

wiatrołap	9.26 m ²
salon/kuchnia	48.42 m ²
komunikacja	5.07 m ²
łazienka	9.40 m ²
pokój	28.25 m ²
kotłownia	12.15 m ²


Poddasze 90.87 m²

komunikacja	7.96 m ²
pokój	10.21 m ²
pokój	10.40 m ²
pokój	20.93 m ²
łazienka	7.72 m ²