

## Podstawowe informacje



## Dane techniczne projektu

<b>Całkowita powierzchnia</b>	<b>107.44 m<sup>2</sup></b>
<b>Powierzchnia użytkowa</b>	<b>82.51 m<sup>2</sup></b>
<b>Powierzchnia zabudowy</b>	<b>74 m<sup>2</sup></b>
<b>Powierzchnia dachu</b>	<b>159.43 m<sup>2</sup></b>
<b>Kubatura</b>	<b>375.56 m<sup>3</sup></b>
<b>Wymiary budynku</b>	<b>10 x 7.40 m</b>
<b>Kąt nachylenia</b>	<b>44°</b>
<b>Wysokość budynku</b>	<b>8.12 m</b>
<b>Wymiary działki</b>	<b>18 x 17.80 m</b>



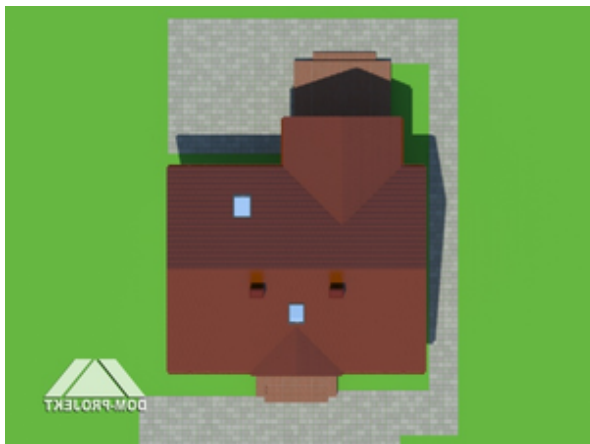
## Opis projektu

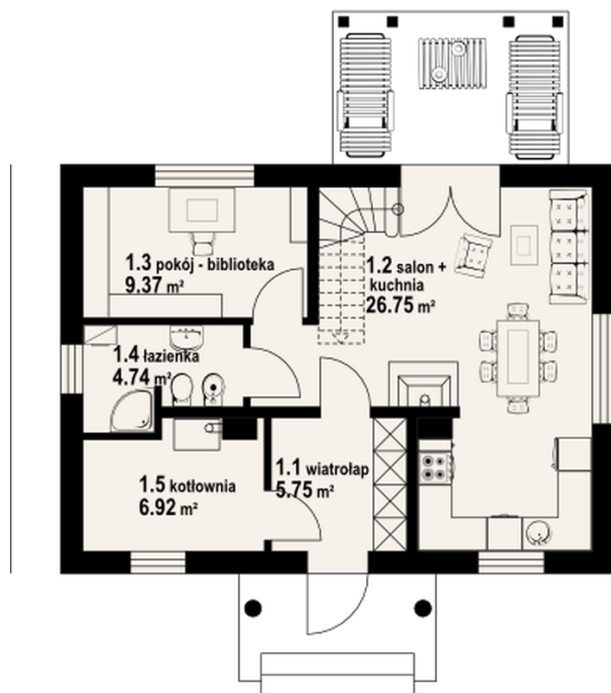
Mały dom parterowy z poddaszem. 4 pokoje, aneks kuchenny, 2 łazienki, kotłownia, wiatrołap (z szafami), garderoba. Duży salon z aneksem kuchennym, kominkiem, schodami na poddasze i wyjściem na zadaszony duży taras. Dom łatwy i tani w budowie i tani w eksploatacji.

## Elewacje

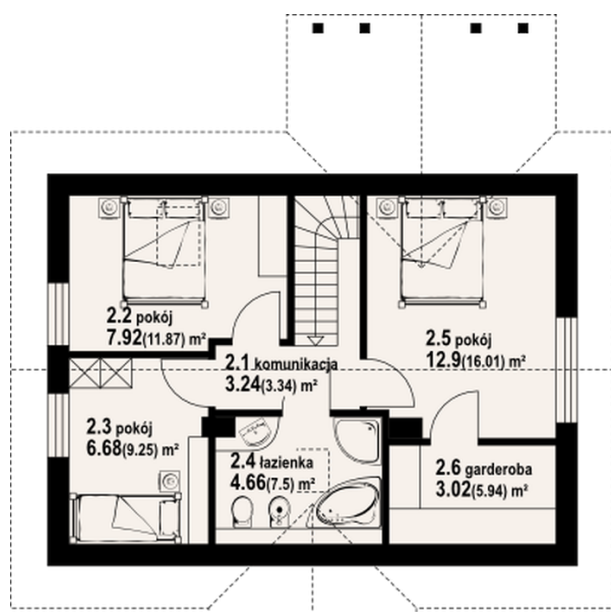


## Sytuacje



**Rzuty**  
 1000

**Parter 53.53 m<sup>2</sup>**

wiatrołap	5.75 m <sup>2</sup>
kuchnia, salon	26.75 m <sup>2</sup>
pokój	9.37 m <sup>2</sup>
łazienka	4.74 m <sup>2</sup>
kotłownia	6.92 m <sup>2</sup>


**Poddasze 53.91 m<sup>2</sup>**

komunikacja	3.24 m <sup>2</sup>
pokój	7.92 m <sup>2</sup>
pokój	6.68 m <sup>2</sup>
łazienka	4.66 m <sup>2</sup>
pokój	12.90 m <sup>2</sup>
garderoba	3.02 m <sup>2</sup>