

## Podstawowe informacje



## Dane techniczne projektu

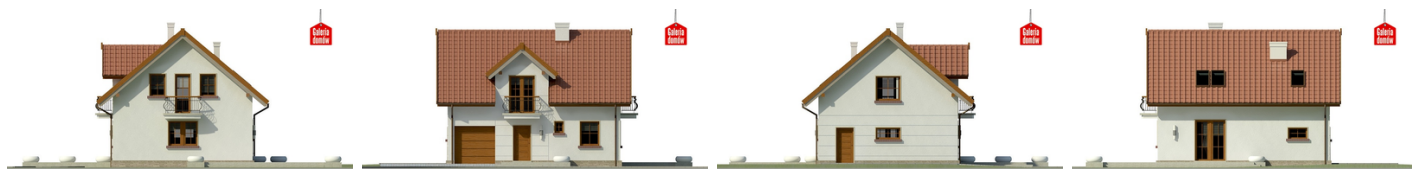
<b>Całkowita powierzchnia</b>	<b>150.68 m<sup>2</sup></b>
<b>Powierzchnia użytkowa</b>	<b>90 m<sup>2</sup></b>
<b>Powierzchnia zabudowy</b>	<b>83.78 m<sup>2</sup></b>
<b>Powierzchnia dachu</b>	<b>145.99 m<sup>2</sup></b>
<b>Kubatura</b>	<b>498.58 m<sup>3</sup></b>
<b>Wymiary budynku</b>	<b>10.15 x 8.20 m</b>
<b>Kąt nachylenia</b>	<b>40°</b>
<b>Wysokość budynku</b>	<b>8.08 m</b>
<b>Wymiary działki</b>	<b>18.15 x 16.20 m</b>



## Opis projektu

Projekt Dom przy Alabastrowej 22 to nieduży, wdzięczny budynek mieszkalny ozdobiony subtelnymi elementami dekoracyjnymi. Niepowtarzalnego uroku dodają subtelne obwódki wokół okien podkreślone masywniejszym ceglany parapetem. Wejście do domu znajduje się pod balkonem zwieńczonym kutą balustradą. Dom przeznaczony jest do realizacji na działkach o mniejszej powierzchni. Program użytkowy odpowiada współczesnemu modelowi życia. Pomieszczenia mają regularny kształt ułatwiający umeblowanie. Uwagę zwraca duża łazienka na poddaszu. W domu nie brakuje garderoby oraz pralni z sus...

## Elewacje



## Sytuacje

