

Podstawowe informacje



Dane techniczne projektu

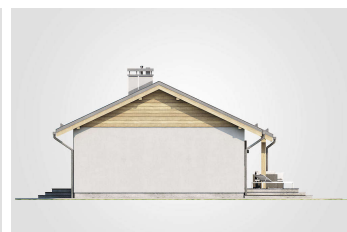
Całkowita powierzchnia	104.25 m²
Powierzchnia użytkowa	80.45 m²
Powierzchnia zabudowy	104.25 m²
Powierzchnia dachu	144.65 m²
Kubatura	430.20 m³
Wymiary budynku	12.40 x 8 m
Kąt nachylenia	25°
Wysokość budynku	5.41 m
Wymiary działki	19.40 x 15.90 m



Opis projektu

Niewielki parterowy dom zaprojektowany na planie prostokąta, z dwuspadowym dachem, bez garażu w technologii szkieletowej. Ta urokliwa parterówka spełni oczekiwania czteroosobowej rodziny. W planie funkcjonalnym znajdziemy przede wszystkim duży pokój dzienny z jadalnią, z którego poprzez duże przeszklenia wyjdziemy na częściowo zadaszoną taras wypoczynkowy. Obok znajduje się otwarta na salon kuchnia z przejściem do kotłowni, w której przewidziano miejsce na kocioł gazowy oraz pralkę. Pomieszczenie to z powodzeniem będzie mogło posłużyć jako spiżarnia. Mieszkańcy będą mogli cieszyć się także z tr...

Elewacje



Rzuty

