

Podstawowe informacje



Dane techniczne projektu

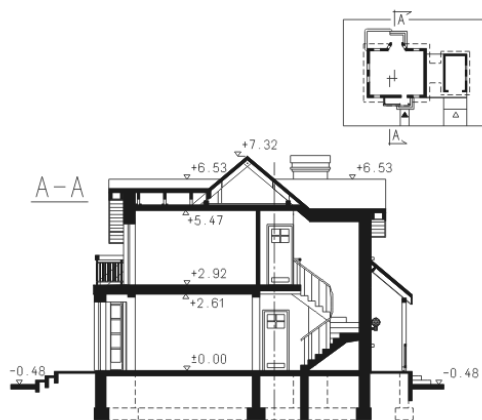
Całkowita powierzchnia	216.50 m²
Powierzchnia użytkowa	115.45 m²
Powierzchnia zabudowy	139.65 m²
Powierzchnia dachu	218.90 m²
Kubatura	662.70 m³
Kąt nachylenia	40°
Wysokość budynku	7.80 m
Wymiary działki	25.20 x 18.65 m



Opis projektu

Parterowy dom z poddaszem użytkowym, z gankiem, lukarną i ryzalitem, z garażem i wiatą

Przekrój



Rzuty