

Podstawowe informacje



Dane techniczne projektu

Całkowita powierzchnia	199.56 m²
Powierzchnia użytkowa	137.97 m²
Powierzchnia zabudowy	99.78 m²
Powierzchnia dachu	186.62 m²
Kubatura	654.19 m³
Wymiary budynku	10.14 x 9.84 m
Kąt nachylenia	40°
Wysokość budynku	8.57 m
Wymiary działki	17.14 x 18.34 m



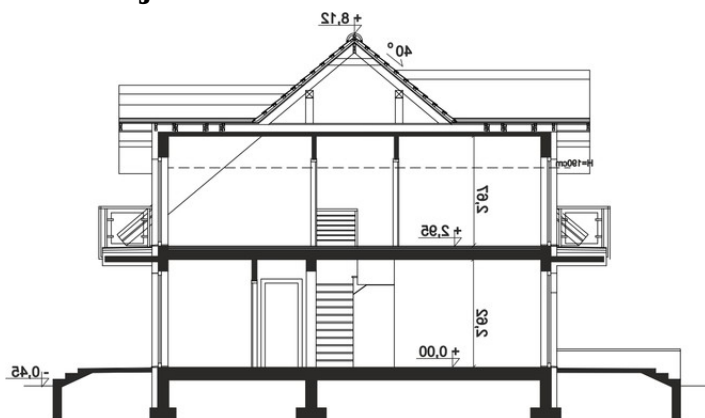
Opis projektu

Klasyyczny dom z dwuspadowym dachem. Zaletą parteru jest przestronny salon z centralnie umieszczonym kominkiem, otwarta kuchnia, jasna łazienka, pojemne pomieszczenie gospodarcze z bezpośrednim dostępem do ogrodu, oraz dodatkowy pokój z przeznaczeniem na gabinet lub pokój gościnny. W ramach adaptacji można zabudować kuchnię, oddzielając ją od pokoju dziennego. Na piętrze znalazły się: sporych rozmiarów łazienka, z miejscem na wannę i prysznic oraz 3 ustawne pokoje, każdy z wyjściem na balkon. Sypialnia rodziców połączona jest bezpośrednio z dużą garderobą pozbawio...

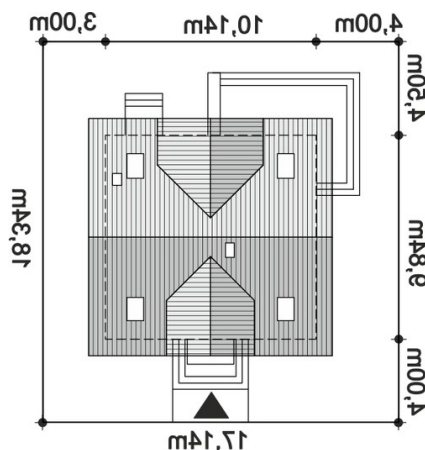
Elewacje



Przekrój



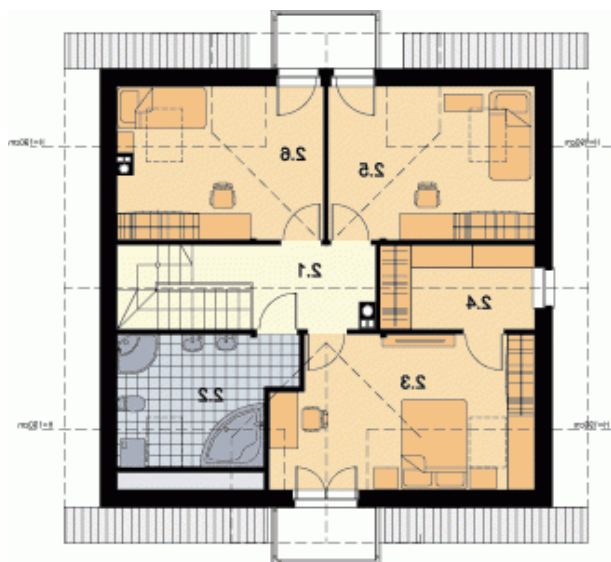
Sytuacje



Rzuty

Parter 78.51 m²

Wiatrołap	4.20 m ²
Hol	3.94 m ²
Spizarnia	2.02 m ²
Kuchnia	9.59 m ²
Salon + Jadalnia	26.14 m ²
Komunikacja	9.84 m ²
Łazienka	3.98 m ²
Kociołnia	8.25 m ²
Pokój	10.55 m ²


Poddasze 75.12 m²

Komunikacja	6.29 m ²
Łazienka	8.41 m ²
Pokój	14.76 m ²
Garderoba	6.59 m ²
Pokój	11.87 m ²
Pokój	11.61 m ²