

Podstawowe informacje



Dane techniczne projektu

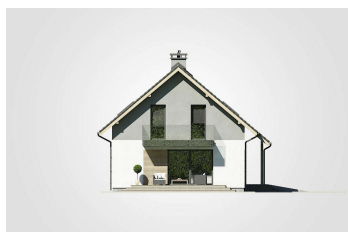
Całkowita powierzchnia	282.10 m²
Powierzchnia użytkowa	161.40 m²
Powierzchnia zabudowy	146.75 m²
Powierzchnia dachu	237 m²
Kubatura	899.90 m³
Wymiary budynku	15.65 x 8.65 m
Kąt nachylenia	40°
Wysokość budynku	8.43 m
Wymiary działki	23.65 x 17.86 m



Opis projektu

Dodatkowe pomieszczenia nad garażem oraz poszerzenie bryły do 16.65 m to dwie główne zmiany, jakie zaszły w projekcie domu Sinus . W ten sposób powstał właśnie projekt jednorodzinnego domu z poddaszem użytkowym i garażem - Sinus II. Bazowa funkcjonalność parteru pozostała właściwie bez zmian. Do dyspozycji domowników będzie zatem przede wszystkim duży salon z kominkiem i jadalnią, z którego architekt przewidział wyjście na boczny taras. Lokalizacja tego serca domu z ekspozycją od wejścia umożliwia wybudowanie tego domu na działkach z wjazdem od strony południowej lub zachodniej. Pokój dzienny...

Elewacje



Rzuty