

## Podstawowe informacje



## Dane techniczne projektu

<b>Całkowita powierzchnia</b>	<b>123.20 m<sup>2</sup></b>
<b>Powierzchnia użytkowa</b>	<b>123.11 m<sup>2</sup></b>
<b>Powierzchnia zabudowy</b>	<b>98.96 m<sup>2</sup></b>
<b>Powierzchnia dachu</b>	<b>151.80 m<sup>2</sup></b>
<b>Kubatura</b>	<b>602.71 m<sup>3</sup></b>
<b>Wymiary budynku</b>	<b>10.74 x 9.84 m</b>
<b>Kąt nachylenia</b>	<b>40°</b>
<b>Wysokość budynku</b>	<b>8.08 m</b>
<b>Wymiary działki</b>	<b>16.74 x 17.84 m</b>



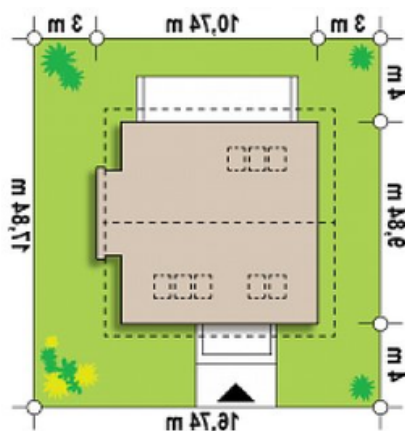
## Opis projektu

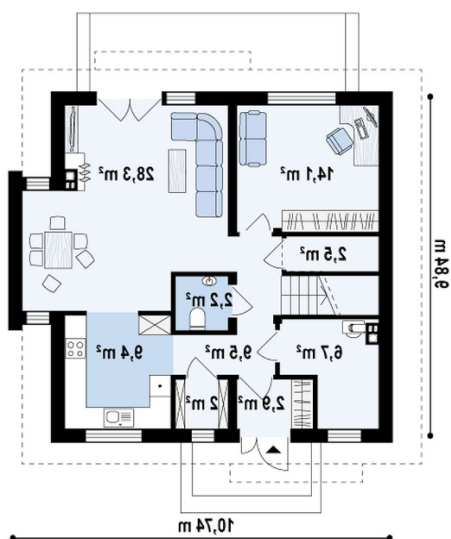
Ściany: gazobeton, ceramika, silikaty  
 Dach: dachówka, blachodachówka  
 Strop: betonowy gęstożebrowy Teriva

## Elewacje

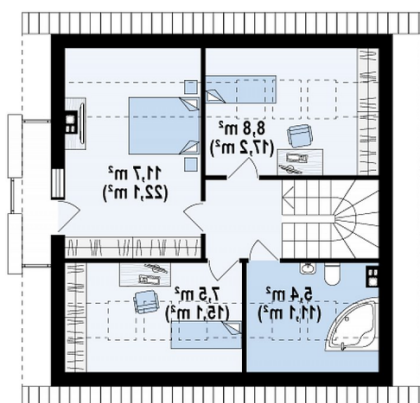


## Sytuacje



**Rzuty**

**Parter 77.70 m<sup>2</sup>**

Gabinet	14.10 m <sup>2</sup>
Salon	28.30 m <sup>2</sup>
Kuchnia	9.40 m <sup>2</sup>
WC	2.30 m <sup>2</sup>
Spizarka	2.00 m <sup>2</sup>
Sień	2.90 m <sup>2</sup>
Pom. gosp.	6.70 m <sup>2</sup>
Schówek	2.50 m <sup>2</sup>
Hol+schody	9.50 m <sup>2</sup>


**Poddasze 45.50 m<sup>2</sup>**

Łazienka	5.80 m <sup>2</sup>
Pokój	10.30 m <sup>2</sup>
Pokój	16.70 m <sup>2</sup>
Pokój	8.00 m <sup>2</sup>
Hol	4.70 m <sup>2</sup>