

Podstawowe informacje



Dane techniczne projektu

Całkowita powierzchnia	147.80 m²
Powierzchnia użytkowa	147.68 m²
Powierzchnia zabudowy	220.15 m²
Powierzchnia dachu	308.98 m²
Kubatura	246.37 m³
Wymiary budynku	16.14 x 15.84 m
Kąt nachylenia	26°
Wysokość budynku	7.17 m
Wymiary działki	24.14 x 23.84 m



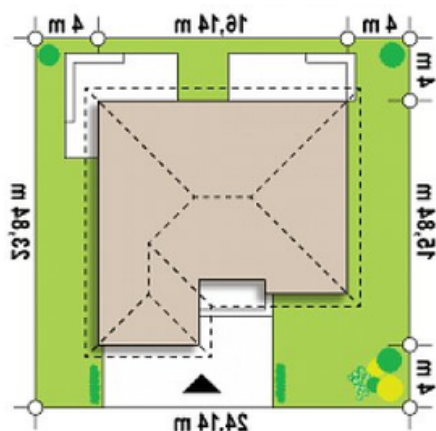
Opis projektu

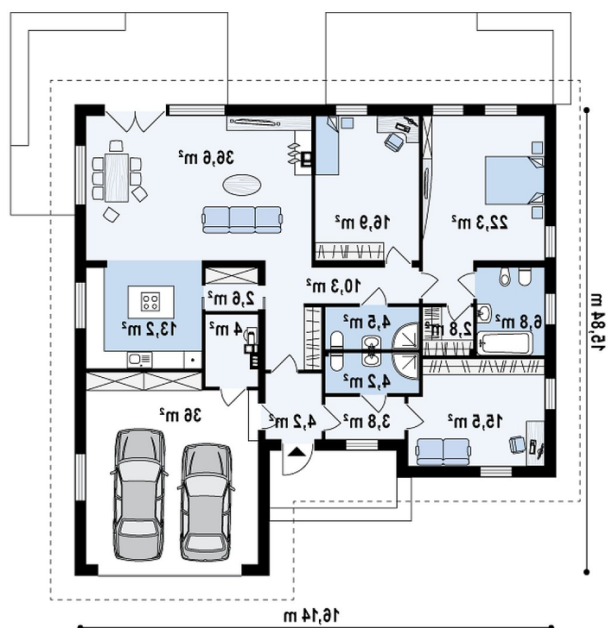
Ściany: gazobeton, ceramika, silikaty
 Dach: dachówka, blachodachówka
 Strop: betonowy gęstożebrowy Teriva

Elewacje



Sytuacje



Rzuty

Parter 147.80 m²

Pokój	15.50 m ²
Pokój	22.30 m ²
Pokój	16.90 m ²
Hol	10.40 m ²
Spizarka	2.60 m ²
Kuchnia	13.20 m ²
Salon	36.60 m ²
Garaż	36.00 m ²
Pom. gosp.	4.00 m ²
Garderoba	2.80 m ²
Łazienka	6.80 m ²
Łazienka	4.20 m ²
Łazienka	4.50 m ²
Sień	4.20 m ²
Hol	3.80 m ²

