

Podstawowe informacje



Dane techniczne projektu

Całkowita powierzchnia	98.25 m²
Powierzchnia użytkowa	90.76 m²
Powierzchnia zabudowy	69.30 m²
Powierzchnia dachu	135.24 m²
Kubatura	377.11 m³
Wymiary budynku	9 x 7.70 m
Kąt nachylenia	40°
Wysokość budynku	8.22 m
Wymiary działki	17 x 16.59 m



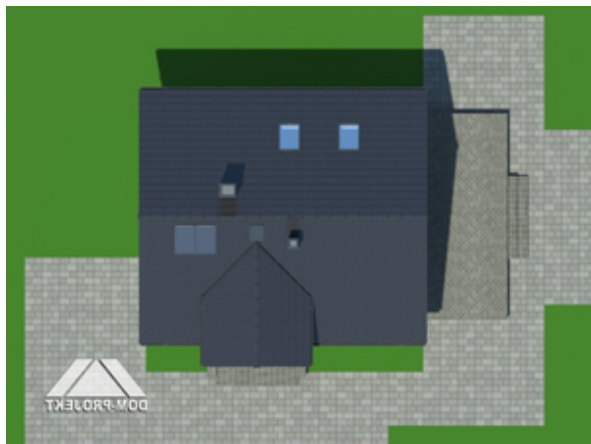
Opis projektu

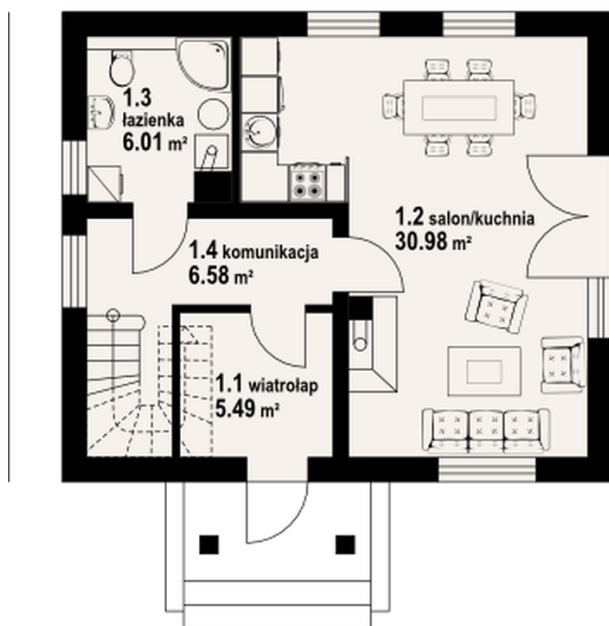
Mały, tani w budowie i użytkowaniu dom z poddaszem. Parter to słoneczny salon z aneksem kuchennym i łazienka. W salonie kominek. Na poddaszu trzy sypialnie oraz łazienka. Jedna z sypialni posiada wyjście na balkon.

Elewacje

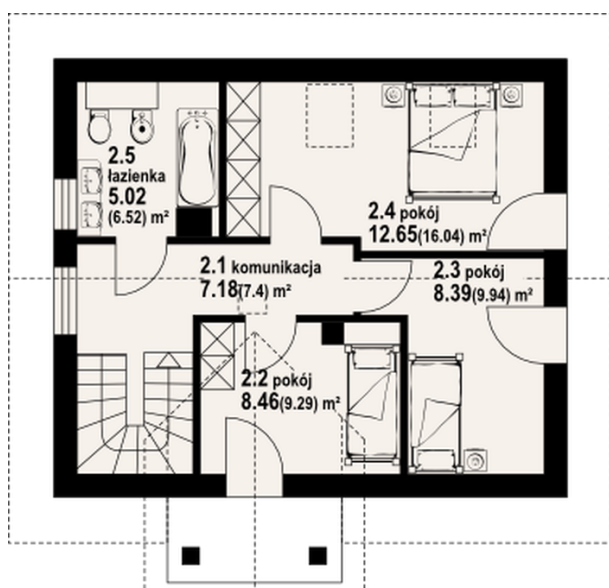


Sytuacje



Rzuty
900

Parter 49.06 m²

wiatrołap	5.49 m ²
salon/kuchnia	30.98 m ²
łazienka	6.01 m ²
komunikacja	6.58 m ²


Poddasze 49.19 m²

komunikacja	7.18 m ²
pokój	8.46 m ²
pokój	8.39 m ²
pokój	12.65 m ²
łazienka	5.02 m ²